

COVID-19

SECRETARÍA DEPARTAMENTAL DE SALUD

Actualización Lunes, enero 31, 2022

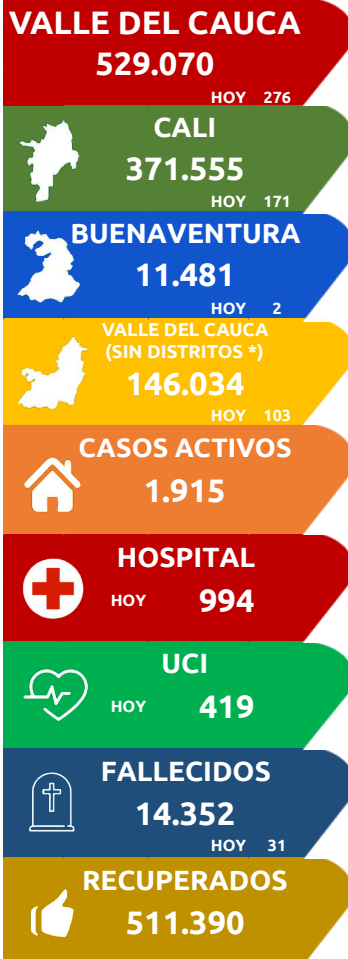
CASOS COLOMBIA

5.887.261

VALLE DEL CAUCA

Distribución de Casos por Municipio de Residencia

Nombre Municipio	Casos Positivos Día	Casos Positivos Acumulado	Proporción (%)	Días Sin Casos Activos	Casos Mortalidad Día *	Casos Mortalidad Acumulados
Cali	171	371.555	70,23%	0	19	8.210
Buenaventura	2	11.481	2,17%	0	0	539
Palmira	23	28.473	5,38%	0	2	1.245
Tuluá	24	19.068	3,60%	0	1	759
Buga	7	14.349	2,71%	0	0	427
Cartago	5	12.730	2,41%	0	2	493
Jamundí	5	11.546	2,18%	0	1	303
Yumbo	3	9.477	1,79%	0	0	308
Candelaria	4	4.642	0,88%	0	0	184
El Cerrito	1	3.363	0,64%	0	0	147
Zarzal	1	3.113	0,59%	0	1	128
Florida	0	2.806	0,53%	1	0	206
Roldanillo	5	4.471	0,85%	0	0	129
Sevilla	8	3.769	0,71%	0	0	95
Pradera	5	1.889	0,36%	0	0	124
Dagua	4	2.014	0,38%	0	0	96
Guacarí	2	2.066	0,39%	0	0	75
Caicedonia	0	2.285	0,43%	1	0	90
Ginebra	1	1.102	0,21%	0	1	38
Bugalagrande	0	1.489	0,28%	1	1	60
La Unión	1	1.901	0,36%	0	0	95
Obando	0	674	0,13%	2	0	51
Andalucía	2	1.059	0,20%	0	0	64
San Pedro	0	955	0,18%	1	0	25
Calima	0	1.349	0,25%	1	0	42
Alcalá	0	705	0,13%	1	1	35
Vijes	0	730	0,14%	1	1	32
Restrepo	0	966	0,18%	1	0	38
Yotoco	0	858	0,16%	1	0	33
Trujillo	0	1.116	0,21%	1	0	36
Ansermanuevo	0	664	0,13%	1	0	55
Toro	0	558	0,11%	1	1	27
Riofrio	0	453	0,09%	2	0	34
La Cumbre	0	679	0,13%	1	0	21
La Victoria	0	730	0,14%	2	0	38
Versalles	0	461	0,09%	3	0	7
Ulloa	0	242	0,05%	6	0	8
El Dovio	0	411	0,08%	2	0	16
Bolivar	1	324	0,06%	0	0	14
Argelia	0	227	0,04%	11	0	12
El Cairo	1	194	0,04%	0	0	8
El Águila	0	184	0,03%	3	0	5
Fuera del Valle	0	1.942	0,37%	0	0	0
Valle del Cauca	276	529.070	100%	0	31	14.352



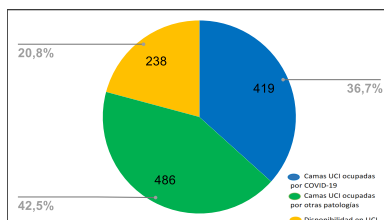
* Los Distritos corresponden a Buenaventura y Cali

* Casos de mortalidad día: Corresponden al día de notificación y no día de defunción.

Índice de Resiliencia Epidemiológica: 0,73

Ocupación camas UCI en el Departamento

1143 Camas UCI Habilitadas



Comportamiento de casos positivos y mortalidad por Rangos de edad y sexo

Rango de Edad	Casos Positivos			Mortalidad		
	F	M	Total	F	M	Total
0 - 9	7.823	8.281	16.104	2	3	5
10 - 19	16.635	15.604	32.239	12	11	23
20 - 29	59.339	48.794	108.133	42	75	117
30 - 39	60.834	54.438	115.272	125	235	360
40 - 49	47.558	42.968	90.526	279	610	889
50 - 59	39.983	35.335	75.318	609	1.138	1.747
60 - 69	25.979	22.590	48.569	1.268	1.953	3.221
70 - 79	13.739	12.497	26.236	1.481	2.297	3.778
80 - 89	7.243	6.223	13.466	1.333	1.894	3.227
90 - 99	1.776	1.314	3.090	433	521	954
100 o más	83	34	117	18	13	31
TOTAL	280.992	248.078	529.070	5.602	8.750	14.352