

COVID-19

SECRETARÍA DEPARTAMENTAL DE SALUD

Actualización domingo, noviembre 21, 2021

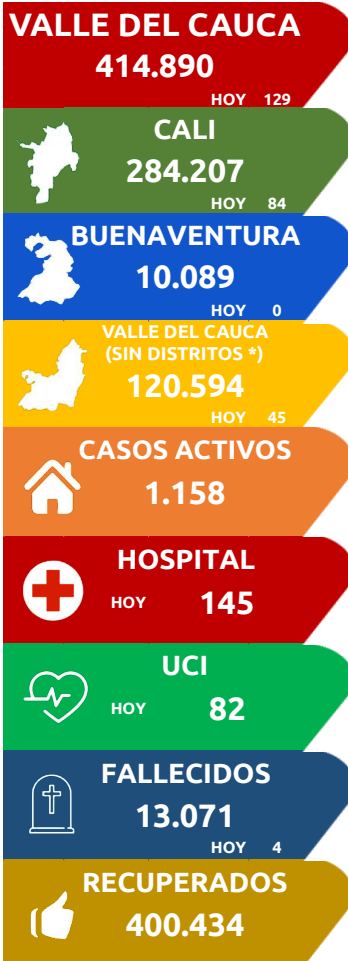
CASOS COLOMBIA

5.048.061

VALLE DEL CAUCA

Distribución de Casos por Municipio de Residencia

Nombre Municipio	Casos Positivos Día	Casos Positivos Acumulados	Proporción (%)	Días Sin Casos Activos	Casos Mortalidad Día *	Casos Mortalidad Acumulados
Cali	84	284.207	68,50%	0	4	7.427
Buenaventura	0	10.089	2,43%	1	0	520
Palmira	8	22.988	5,54%	0	0	1.129
Tuluá	10	15.929	3,84%	0	0	715
Buga	2	11.592	2,79%	0	0	382
Cartago	2	10.705	2,58%	0	0	456
Jamundí	4	9.250	2,23%	0	0	280
Yumbo	2	7.632	1,84%	0	0	276
Candelaria	0	3.943	0,95%	2	0	171
El Cerrito	1	2.892	0,70%	0	0	137
Zarzal	5	2.641	0,64%	0	0	113
Florida	1	2.475	0,60%	0	0	188
Roldanillo	0	3.366	0,81%	1	0	111
Sevilla	0	3.341	0,81%	1	0	89
Pradera	1	1.664	0,40%	0	0	117
Dagua	0	1.699	0,41%	1	0	87
Guacarí	1	1.694	0,41%	0	0	74
Caicedonia	1	1.996	0,48%	0	0	84
Ginebra	1	886	0,21%	0	0	32
Bugalagrande	0	1.189	0,29%	1	0	53
La Unión	2	1.531	0,37%	0	0	84
Obando	0	608	0,15%	18	0	49
Andalucía	0	848	0,20%	23	0	56
San Pedro	0	829	0,20%	1	0	23
Calima	0	1.167	0,28%	23	0	39
Alcalá	3	574	0,14%	0	0	31
Vijes	0	616	0,15%	2	0	29
Restrepo	0	795	0,19%	6	0	35
Yotoco	0	717	0,17%	17	0	31
Trujillo	0	883	0,21%	1	0	31
Ansermanuevo	0	563	0,14%	26	0	53
Toro	1	467	0,11%	0	0	21
Riofrio	0	401	0,10%	8	0	33
La Cumbre	0	522	0,13%	7	0	20
La Victoria	0	568	0,14%	9	0	36
Versalles	0	386	0,09%	37	0	6
Ulloa	0	204	0,05%	4	0	7
El Dovio	0	310	0,07%	9	0	14
Bolivar	0	266	0,06%	8	0	13
Argelia	0	188	0,05%	4	0	9
El Cairo	0	167	0,04%	93	0	6
El Águila	0	160	0,04%	11	0	4
Fuera del Valle	0	1.942	0,47%	0	0	0
Valle del Cauca	129	414.890	100%	0	4	13.071



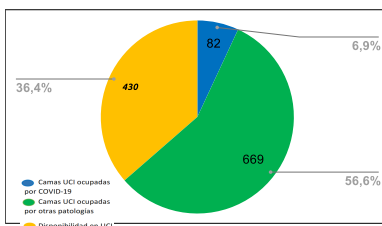
* Los Distritos corresponden a Buenaventura y Cali

* Casos de mortalidad día: Corresponden al día de notificación y no día de defunción.

Índice de Resiliencia Epidemiológica: 0,69

Ocupación camas UCI en el Departamento

1181 Camas UCI Habilitadas



Comportamiento de casos positivos y mortalidad por Rangos de edad y sexo

Rango de Edad	Casos Positivos			Mortalidad		
	F	M	Total	F	M	Total
0 - 9	5.990	6.330	12.320	1	2	3
10 - 19	13.423	12.863	26.286	8	10	18
20 - 29	45.245	39.146	84.391	38	74	112
30 - 39	46.481	43.652	90.133	121	226	347
40 - 49	36.463	34.371	70.834	260	593	853
50 - 59	31.390	28.599	59.989	582	1.109	1.691
60 - 69	20.116	17.877	37.993	1.194	1.845	3.039
70 - 79	10.533	9.836	20.369	1.335	2.122	3.457
80 - 89	5.498	4.762	10.260	1.148	1.632	2.780
90 - 99	1.284	941	2.225	338	410	748
100 o más	62	28	90	13	10	23
TOTAL	216.485	198.405	414.890	5.038	8.033	13.071