

COVID-19

SECRETARÍA DEPARTAMENTAL DE SALUD

Actualización Jueves, Febrero 25, 2021

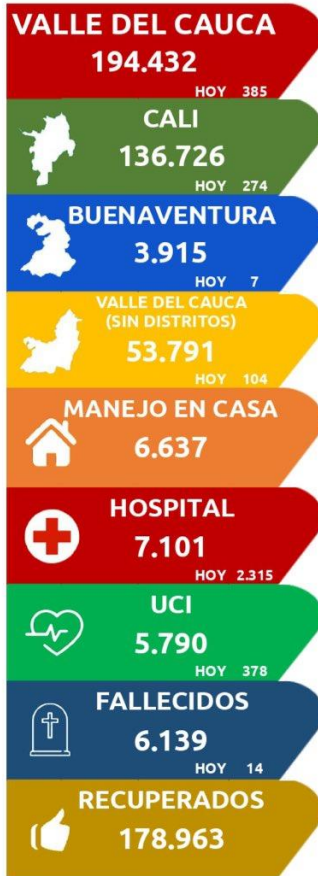
CASOS COLOMBIA

2.241.225

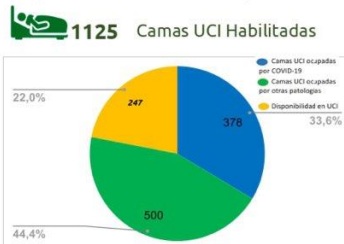
VALLE DEL CAUCA

Distribución de Casos por Municipio de Residencia

Nombre Municipio	Casos Positivos Día	Casos Positivos Acumulado	Proporción (%)	Casos Mortalidad Día	Casos Mortalidad Acumulados
Cali	274	136.726	70,32%	9	3.864
Buenaventura	7	3.915	2,01%	0	223
Palmira	22	9.550	4,91%	0	443
Tuluá	10	7.236	3,72%	1	310
Buga	10	5.435	2,80%	0	161
Cartago	5	4.601	2,37%	1	162
Jamundí	12	4.481	2,30%	0	98
Yumbo	10	3.733	1,92%	0	127
Candelaria	2	2.026	1,04%	1	83
El Cerrito	1	1.568	0,81%	0	73
Zarzal	0	1.278	0,66%	0	50
Florida	2	1.417	0,73%	0	87
Roldanillo	6	1.204	0,62%	0	31
Sevilla	1	1.217	0,63%	0	35
Pradera	1	700	0,36%	0	50
Dagua	1	758	0,39%	0	40
Guacarí	2	629	0,32%	0	23
Caicedonia	3	717	0,37%	0	36
Ginebra	0	495	0,25%	0	15
Bugalagrande	2	507	0,26%	0	13
La Unión	4	482	0,25%	1	28
Obando	0	304	0,16%	0	22
Andalucía	0	328	0,17%	0	12
San Pedro	2	282	0,15%	0	7
Calima	2	286	0,15%	0	9
Alcalá	0	248	0,13%	0	14
Vijes	0	286	0,15%	0	14
Restrepo	3	338	0,17%	0	16
Yotoco	1	270	0,14%	0	11
Trujillo	0	209	0,11%	0	8
Ansermanuevo	0	181	0,09%	1	9
Toro	0	137	0,07%	0	11
Riofrio	2	145	0,07%	0	11
La Cumbre	0	113	0,06%	0	9
La Victoria	0	175	0,09%	0	12
Versalles	0	92	0,05%	0	1
Ulloa	0	88	0,05%	0	5
El Dovio	0	116	0,06%	0	10
Bolívar	0	88	0,05%	0	2
Argelia	0	40	0,02%	0	2
El Cairo	0	56	0,03%	0	2
El Águila	0	32	0,02%	0	0
Fuera del Valle	0	1.943	1,00%	0	0
Valle del Cauca	385	194.432	100,00%	14	6.139



Ocupación camas UCI en el Departamento



Comportamiento de casos positivos y mortalidad por Rangos de edad y sexo

Rango de Edad	Casos Positivos			Mortalidad		
	F	M	Total	F	M	Total
0 - 9	2.579	2.644	5.223	1	2	3
10 - 19	5.345	5.472	10.817	2	2	4
20 - 29	21.808	19.072	40.880	13	28	41
30 - 39	21.868	21.343	43.211	34	64	98
40 - 49	16.131	15.897	32.028	74	209	283
50 - 59	14.208	13.923	28.131	198	451	649
60 - 69	9.037	8.672	17.709	473	874	1.347
70 - 79	4.994	5.176	10.170	620	1.168	1.788
80 - 89	2.613	2.548	5.161	598	942	1.540
90 - 99	593	469	1.062	157	220	377
100 o más	28	12	40	6	3	9
TOTAL	99.204	95.228	194.432	2.176	3.963	6.139