

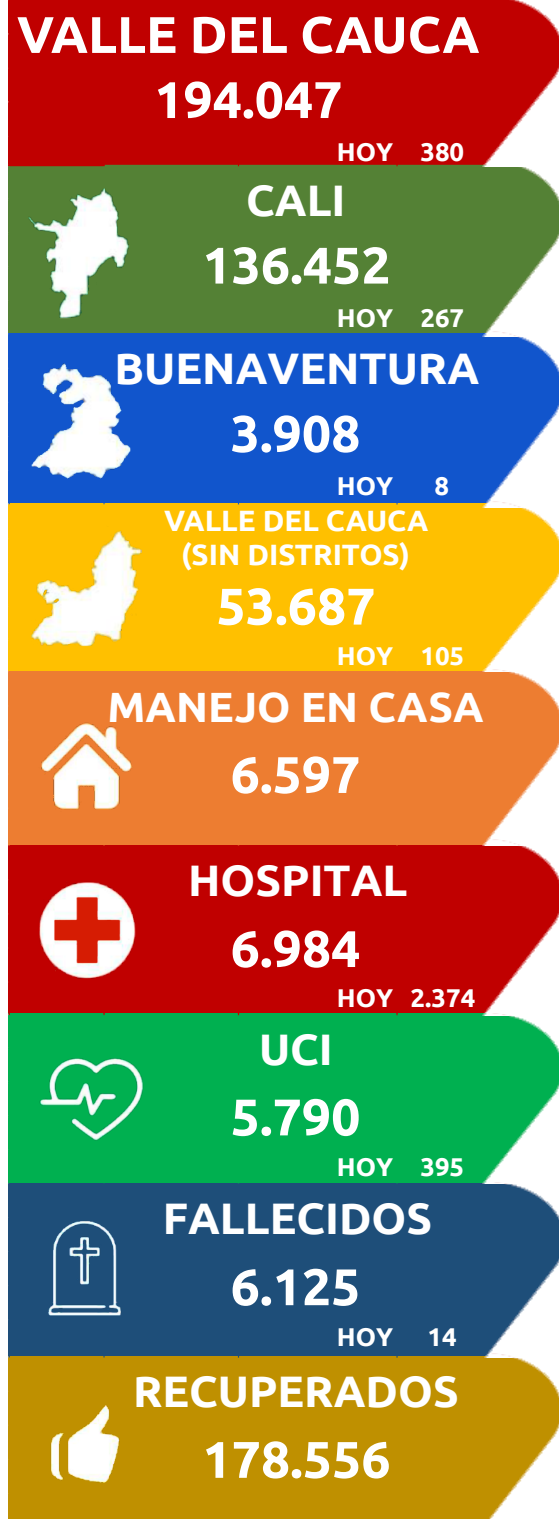
COVID-19

SECRETARÍA DEPARTAMENTAL DE SALUD

Actualización miércoles, febrero 24, 2021

CASOS COLOMBIA

2.237.542



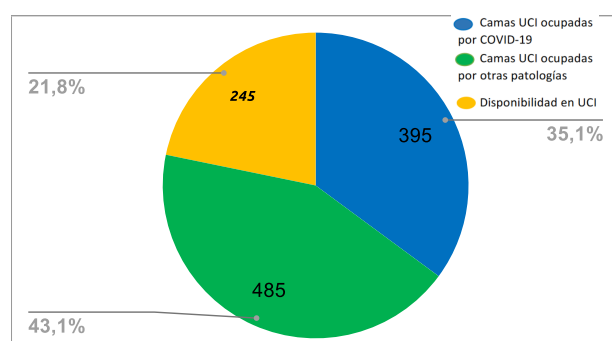
VALLE DEL CAUCA

Distribución de Casos por Municipio de Residencia

Nombre Municipio	Casos Positivos Día	Casos Positivos Acumulado	Proporción (%)	Casos Mortalidad Día	Casos Mortalidad Acumulados
Cali	267	136.452	70,32%	6	3.855
Buenaventura	8	3.908	2,01%	0	223
Palmira	29	9.528	4,91%	0	443
Tuluá	10	7.226	3,72%	4	309
Buga	5	5.425	2,80%	0	161
Cartago	3	4.596	2,37%	0	161
Jamundí	5	4.469	2,30%	0	98
Yumbo	7	3.723	1,92%	0	127
Candelaria	4	2.024	1,04%	0	82
El Cerrito	3	1.567	0,81%	1	73
Zarzal	2	1.278	0,66%	0	50
Florida	1	1.415	0,73%	0	87
Roldanillo	8	1.198	0,62%	1	31
Sevilla	13	1.216	0,63%	2	35
Pradera	2	699	0,36%	0	50
Dagua	0	757	0,39%	0	40
Guacarí	0	627	0,32%	0	23
Caicedonia	1	714	0,37%	0	36
Ginebra	1	495	0,26%	0	15
Bugalagrande	2	505	0,26%	0	13
La Unión	1	478	0,25%	0	27
Obando	0	304	0,16%	0	22
Andalucía	1	328	0,17%	0	12
San Pedro	5	280	0,14%	0	7
Calima	2	284	0,15%	0	9
Alcalá	0	248	0,13%	0	14
Vijes	0	286	0,15%	0	14
Restrepo	0	335	0,17%	0	16
Yotoco	0	269	0,14%	0	11
Trujillo	0	209	0,11%	0	8
Ansermanuevo	0	181	0,09%	0	8
Toro	0	137	0,07%	0	11
Riofrio	0	143	0,07%	0	11
La Cumbre	0	113	0,06%	0	9
La Victoria	0	175	0,09%	0	12
Versalles	0	92	0,05%	0	1
Ulloa	0	88	0,05%	0	5
El Dovio	0	116	0,06%	0	10
Bolivar	0	88	0,05%	0	2
Argelia	0	40	0,02%	0	2
El Cairo	0	56	0,03%	0	2
El Águila	0	32	0,02%	0	0
Fuera del Valle	0	1.943	1,00%	0	0
Valle del Cauca	380	194.047	100,00%	14	6.125

Ocupación camas UCI en el Departamento

1125 Camas UCI Habilitadas



Comportamiento de casos positivos y mortalidad por Rangos de edad y sexo

Rango de Edad	Casos Positivos			Mortalidad		
	F	M	Total	F	M	Total
0 - 9	2.577	2.642	5.219	1	2	3
10 - 19	5.334	5.458	10.792	2	2	4
20 - 29	21.774	19.045	40.819	13	28	41
30 - 39	21.831	21.292	43.123	34	64	98
40 - 49	16.094	15.865	31.959	73	209	282
50 - 59	14.178	13.889	28.067	197	450	647
60 - 69	9.013	8.653	17.666	473	872	1.345
70 - 79	4.985	5.164	10.149	616	1.165	1.781
80 - 89	2.605	2.547	5.152	598	941	1.539
90 - 99	592	469	1.061	157	219	376
100 o más	28	12	40	6	3	9
TOTAL	99.011	95.036	194.047	2.170	3.955	6.125