

COVID-19

SECRETARÍA DEPARTAMENTAL DE SALUD

Actualización viernes, febrero 19, 2021

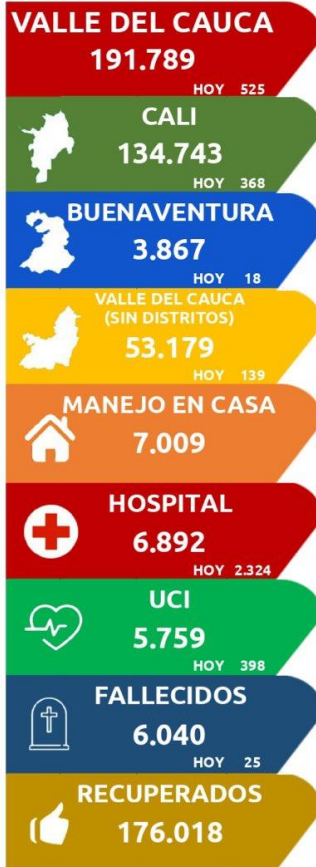
CASOS COLOMBIA

2.217.001

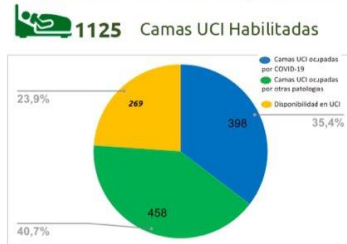
VALLE DEL CAUCA

Distribución de Casos por Municipio de Residencia

Nombre Municipio	Casos Positivos Día	Casos Positivos Acumulado	Proporción (%)	Casos Mortalidad Día	Casos Mortalidad Acumulados
Cali	368	134.743	70,26%	10	3.812
Buenaventura	18	3.867	2,02%	0	220
Palмира	32	9.397	4,90%	5	436
Tuluá	11	7.176	3,74%	2	302
Buga	12	5.397	2,81%	0	156
Cartago	4	4.564	2,38%	1	159
Jamundí	12	4.438	2,31%	1	98
Yumbo	10	3.663	1,91%	1	125
Candelaria	10	2.011	1,05%	0	81
El Cerrito	5	1.558	0,81%	1	72
Zarzal	1	1.274	0,66%	0	50
Florida	5	1.405	0,73%	1	85
Roldanillo	2	1.176	0,61%	0	29
Sevilla	8	1.171	0,61%	1	33
Pradera	0	693	0,36%	0	49
Dagua	3	750	0,39%	0	39
Guacarí	0	622	0,32%	0	22
Caicedonia	3	709	0,37%	0	35
Ginebra	1	491	0,26%	0	14
Bugalagrande	0	497	0,26%	0	13
La Unión	0	471	0,25%	0	27
Obando	0	304	0,16%	0	22
Andalucía	1	326	0,17%	0	12
San Pedro	0	273	0,14%	0	7
Calima	0	279	0,15%	0	8
Alcalá	4	244	0,13%	0	14
Vijes	0	286	0,15%	0	13
Restrepo	13	328	0,17%	0	15
Yotoco	2	269	0,14%	0	11
Trujillo	0	208	0,11%	0	8
Ansermanuevo	0	178	0,09%	0	8
Toro	0	136	0,07%	0	11
Riofrio	0	143	0,07%	0	11
La Cumbre	0	113	0,06%	1	9
La Victoria	0	174	0,09%	1	12
Versalles	0	92	0,05%	0	1
Ulloa	0	88	0,05%	0	5
El Dovio	0	116	0,06%	0	10
Bolívar	0	88	0,05%	0	2
Argelia	0	40	0,02%	0	2
El Cairo	0	56	0,03%	0	2
El Águila	0	32	0,02%	0	0
Fuera del Valle	0	1.943	1,01%	0	0
Valle del Cauca	525	191.789	100,00%	25	6.040



Ocupación camas UCI en el Departamento



Comportamiento de casos positivos y mortalidad por Rangos de edad y sexo

Rango de Edad	Casos Positivos			Mortalidad		
	F	M	Total	F	M	Total
0 - 9	2.542	2.609	5.151	1	2	3
10 - 19	5.273	5.395	10.668	2	2	4
20 - 29	21.532	18.845	40.377	13	28	41
30 - 39	21.598	21.050	42.648	33	62	95
40 - 49	15.899	15.699	31.598	72	205	277
50 - 59	14.004	13.719	27.723	193	445	638
60 - 69	8.889	8.535	17.424	464	858	1.322
70 - 79	4.916	5.099	10.015	605	1.151	1.756
80 - 89	2.575	2.514	5.089	590	930	1.520
90 - 99	589	467	1.056	156	219	375
100 o más	28	12	40	6	3	9
TOTAL	97.845	93.944	191.789	2.135	3.905	6.040