

COVID-19

SECRETARÍA DEPARTAMENTAL DE SALUD

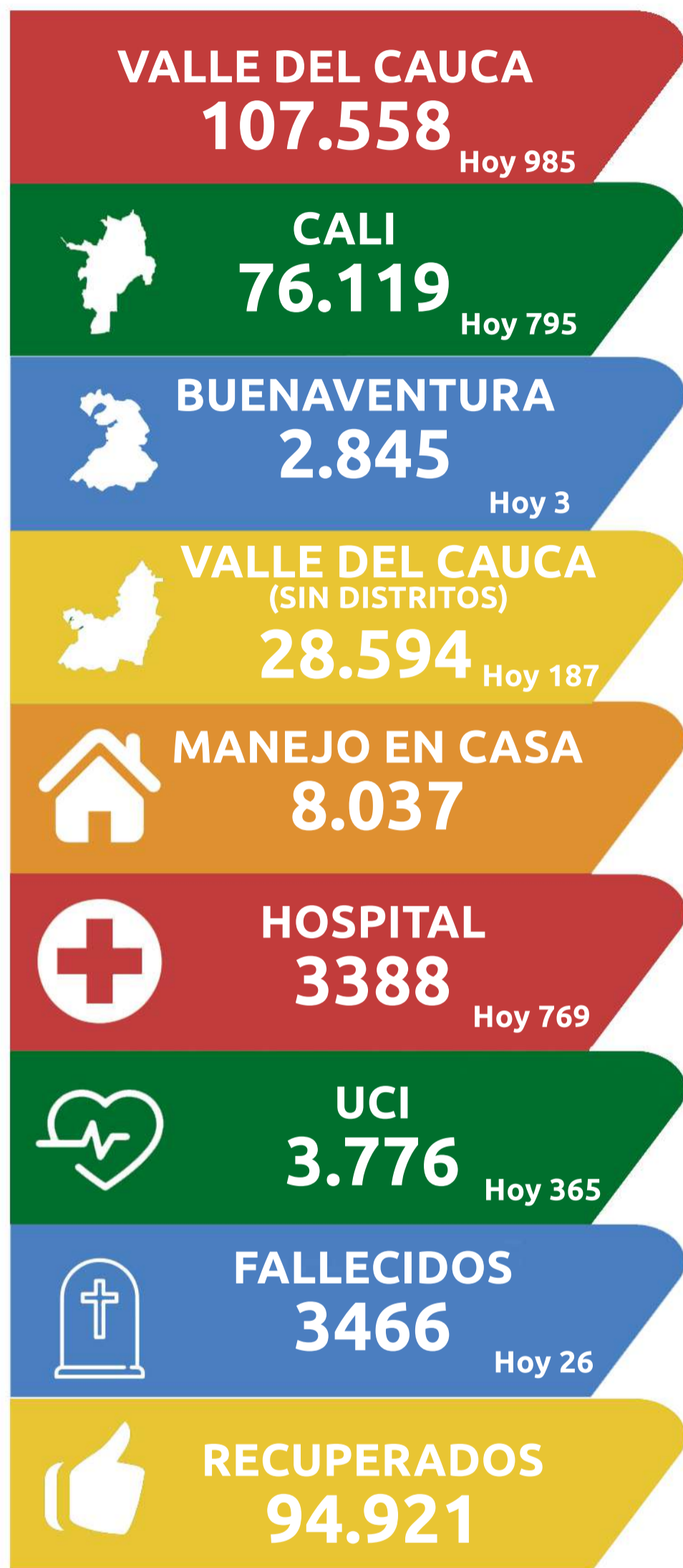
ACTUALIZACIÓN AL 29 NOVIEMBRE 2020

CASOS COLOMBIA

1.308.376

VALLE DEL CAUCA

Distribución de Casos por Municipio de Residencia



Nombre Municipio	Casos Positivos Día	Casos Positivos Acumulado	Tasa x 100.000 Habitantes	Proporción (%)
Palmira	29	4.617	1303,19	16,1%
Tuluá	19	3.799	1736,19	13,3%
Buga	14	3.253	2522,78	11,4%
Jamundí	14	2.345	1402,96	8,2%
Cartago	21	2.182	1589,20	7,6%
Yumbo	28	2.107	1914,25	7,4%
Candelaria	2	1.310	1390,50	4,6%
El Cerrito	0	866	1515,76	3,0%
Florida	6	755	1302,60	2,6%
Zarzal	2	676	1594,08	2,4%
Roldanillo	12	474	1288,53	1,7%
Pradera	2	432	896,92	1,5%
Sevilla	6	363	882,07	1,3%
Dagua	2	338	689,58	1,2%
Guacarí	6	332	988,74	1,2%
Bugalagrande	3	265	1083,18	0,9%
Ginebra	2	253	1097,80	0,9%
Caicedonia	3	246	862,52	0,9%
Obando	0	181	1503,07	0,6%
Andalucía	4	179	792,25	0,6%
San Pedro	0	159	924,36	0,6%
Calima	0	158	865,00	0,6%
Vijes	1	148	1148,71	0,5%
Restrepo	0	140	914,79	0,5%
La Unión	2	139	402,98	0,5%
Alcalá	0	126	881,43	0,4%
Yotoco	0	111	685,31	0,4%
Ansermanuevo	4	101	583,28	0,4%
La Cumbre	1	88	533,04	0,3%
Riofrio	4	79	510,90	0,3%
Trujillo	0	73	384,57	0,3%
La Victoria	0	70	589,87	0,2%
Toro	0	65	451,73	0,2%
Ulloa	0	54	1003,53	0,2%
El Dovio	0	38	441,04	0,1%
Versalles	0	36	517,99	0,1%
Bolívar	0	31	197,28	0,1%
El Cairo	0	26	399,63	0,1%
Argelia	0	22	424,96	0,1%
El Águila	0	9	105,12	0,0%
Fuera del Valle	0	1.948	NA	6,8%
Valle del Cauca	187	28.594	1450,48	100%

Muestras Procesadas: **368.605**



Fuente Sismuestras

Positivos: **107.558**
Negativos: **260.898**
Rechazadas: **149**



SIVIGILA

Fuente Sivigila

Casos notificados a SIVIGILA:

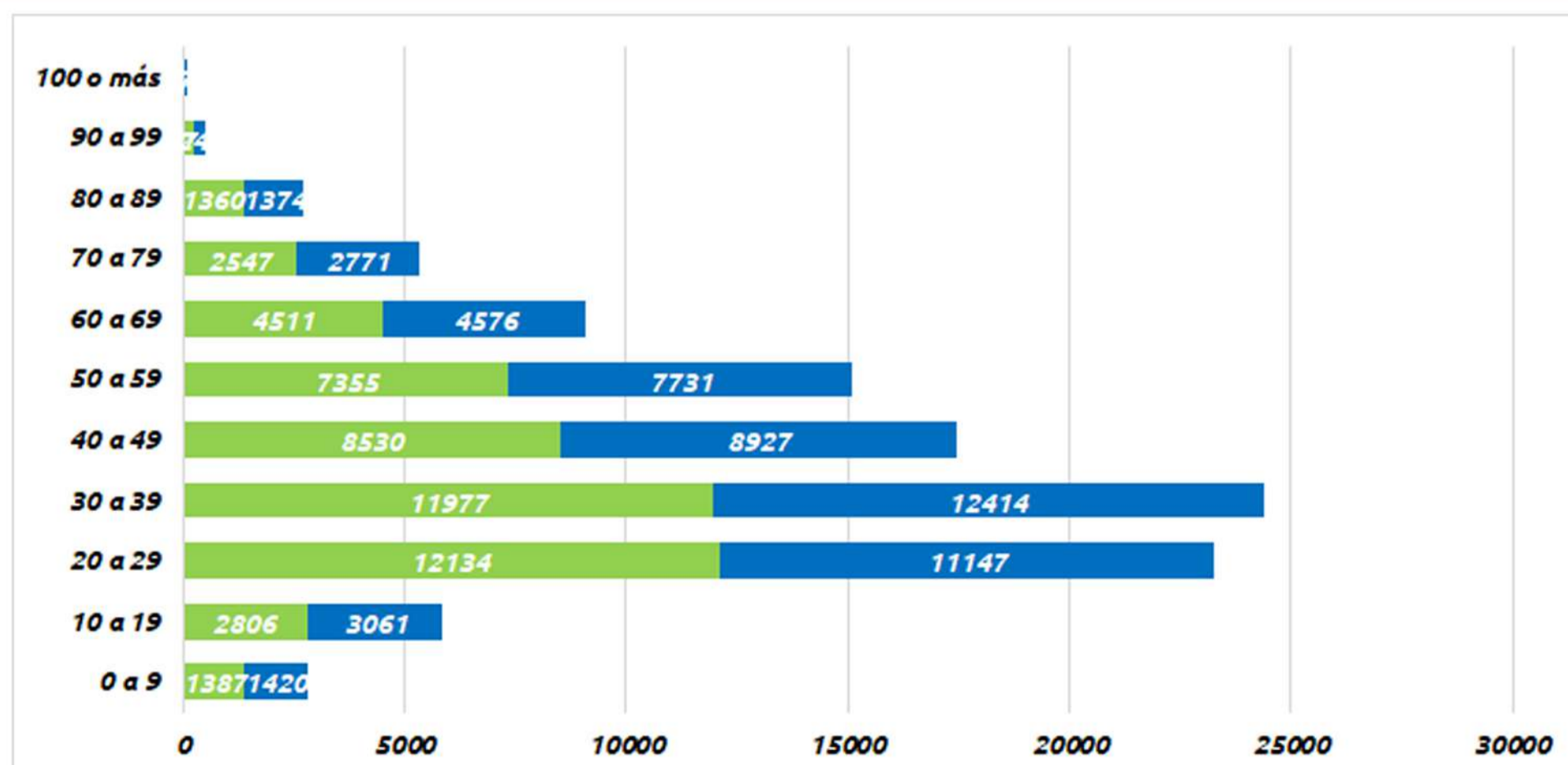
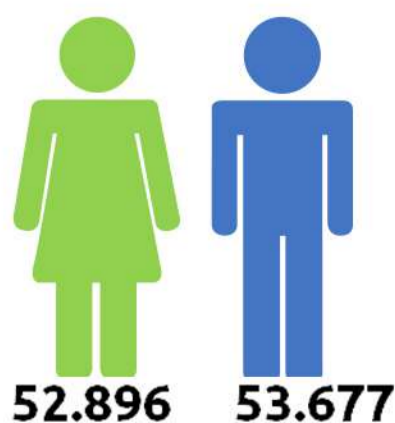
434.173



Casos positivos en personal de la salud

6.299

Distribución por Grupos de Edad y Sexo





Análisis de Mortalidad

No. de fallecidos: **3466**

Sexo	No. de Casos	Porcentaje
Femenino	1203	34,71
Masculino	2263	65,29

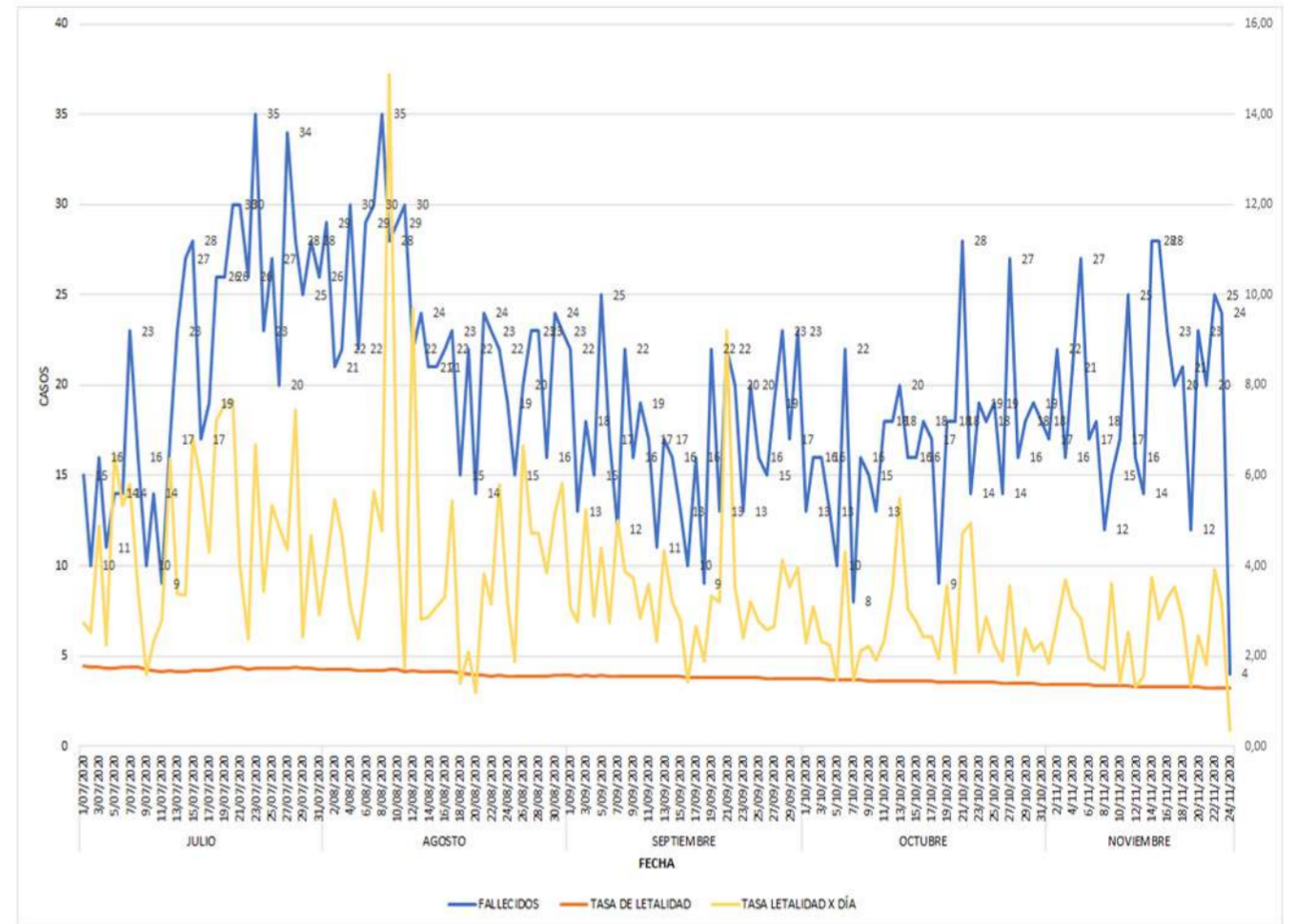
Grupos de Edad	No. de Casos	Porcentaje
menor de 20	4	0,12
20 a 29	23	0,66
30 a 39	55	1,59
40 a 49	175	5,05
50 a 59	376	10,85
60 a 69	775	22,36
70 a 79	1000	28,85
80 a 89	853	24,61
90 a 99	200	5,77
100 o más	5	0,14
Total	3466	100,00

Personal de la Salud fallecidos	
16	0,46%

Municipio	No. de Casos	Porcentaje
Cali	2275	65,64
Palmira	216	6,23
Buenaventura	183	5,28
Tuluá	135	3,89
Buga	89	2,57
Yumbo	75	2,16
Cartago	74	2,14
Jamundi	57	1,64
Candelaria	52	1,50
Florida	43	1,24
Pradera	32	0,92
El Cerrito	32	0,92
Dagua	24	0,69
Zarzal	24	0,69
Guacarí	17	0,49
Roldanillo	14	0,40
Obando	11	0,32
Sevilla	11	0,32
Andalucía	10	0,29
Caicedonia	8	0,23
Alcalá	8	0,23
La Victoria	7	0,20
Vijes	7	0,20
Ginebra	7	0,20
Darien	6	0,17
La Unión	6	0,17
Toro	6	0,17
Riofrio	5	0,14
Restrepo	5	0,14
La Cumbre	5	0,14
Yotoco	5	0,14
Ansermanuevo	5	0,14
San Pedro	3	0,09
Ulloa	2	0,06
Trujillo	2	0,06
El Dovio	2	0,06
Bugalagrande	2	0,06
El Cairo	1	0,03
Total	3466	100,00



Comportamiento de la Letalidad y Fallecidos por COVID-19



Corte 27 de noviembre de 2020

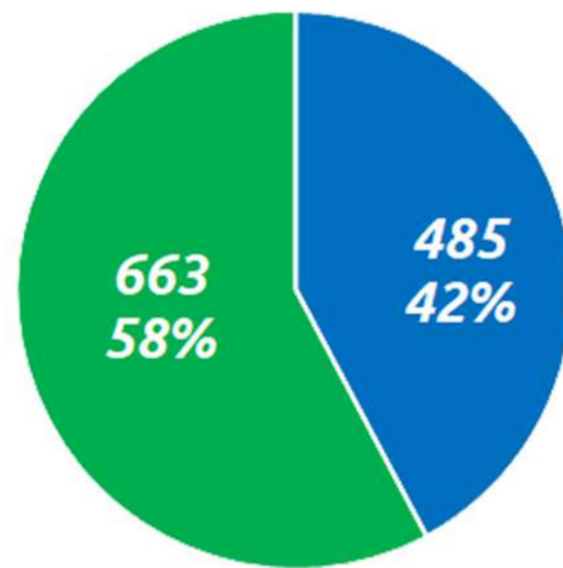
Disponibilidad de camas de UCI en el Departamento

Camas UCI habilitadas en el Departamento: **1148**



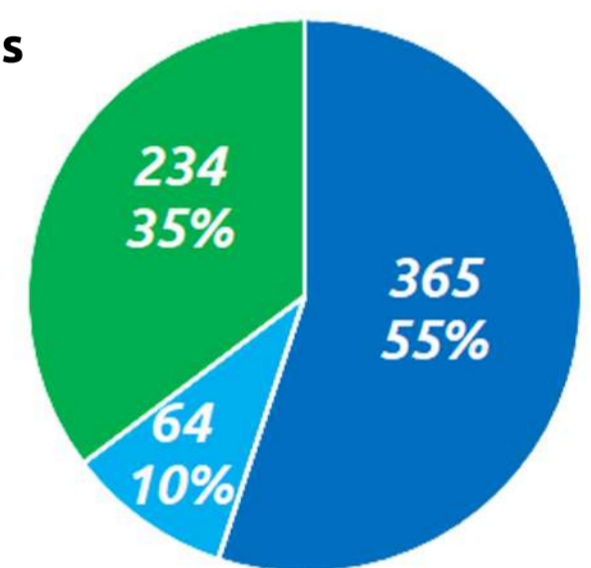
N: 1148 Camas habilitadas

- Camas UCI disponibles para otra morbilidad
- Camas UCI disponibles para COVID-19



N: 663 camas disponibles para COVID-19

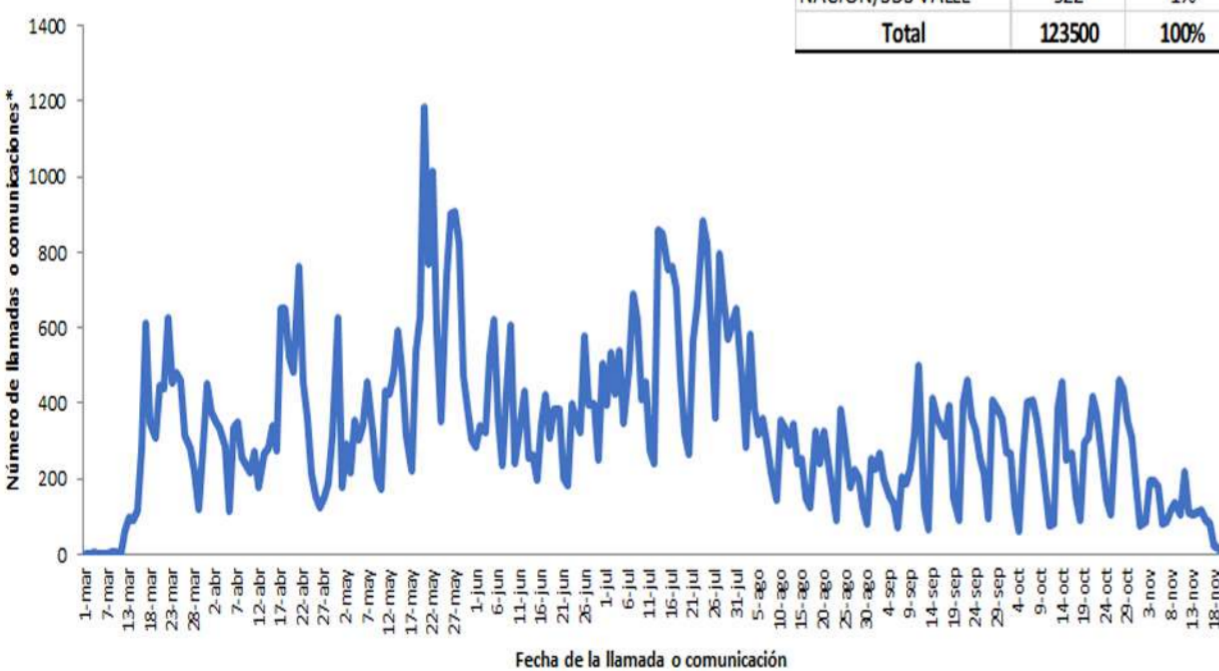
- Camas UCI ocupadas por casos confirmados
- Camas UCI ocupadas por casos probables
- Total de camas disponibles para COVID-19



Vigilancia Comunitaria

- Se han comunicado** 123.500 personas con síntomas
- 29% por la Gobernación del Valle del Cauca
- 70% por EAPB y DLS
- 89% de los casos se clasifican como probables
- 43% de los casos probables no han ingresado a Sivigila

Entidad contactada	No.	%
EAPB	67644	55%
DLS	18589	15%
CRUE/ERT/CORONAAP	36345	29%
NACION/SDS VALLE	922	1%
Total	123500	100%

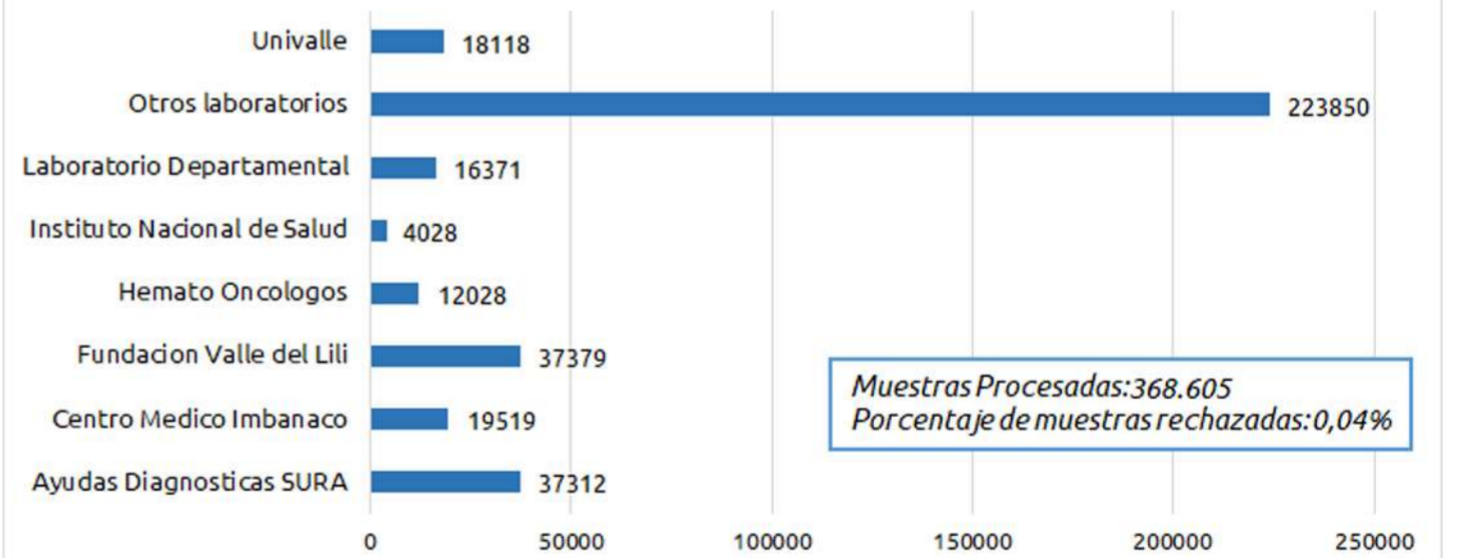


**69% llamadas, 31% aplicaciones
Corte 19 noviembre de 2020



Laboratorio

Número de muestras procesadas por Laboratorio



Personas Evaluadas: 307.157
Personas con muestras positivas: 107.558
Porcentaje de Positividad. 35,0%

Contactos de positivos evaluados: 78.037
Personas Positivas: 23.745
Porcentaje de positividad en los contactos estrechos. 30,4%

Fuente: Sismuestra 29 noviembre 2020

GESTIÓN

Atención a la comunidad



Llamadas contestadas: **45.590**
Casos probables: **377 (0,83%)**



Correos contestados: **16.448**



Número de Quejas: **19.552**



Usuarios Activos: **99.825**