

COVID-19

SECRETARÍA DEPARTAMENTAL DE SALUD

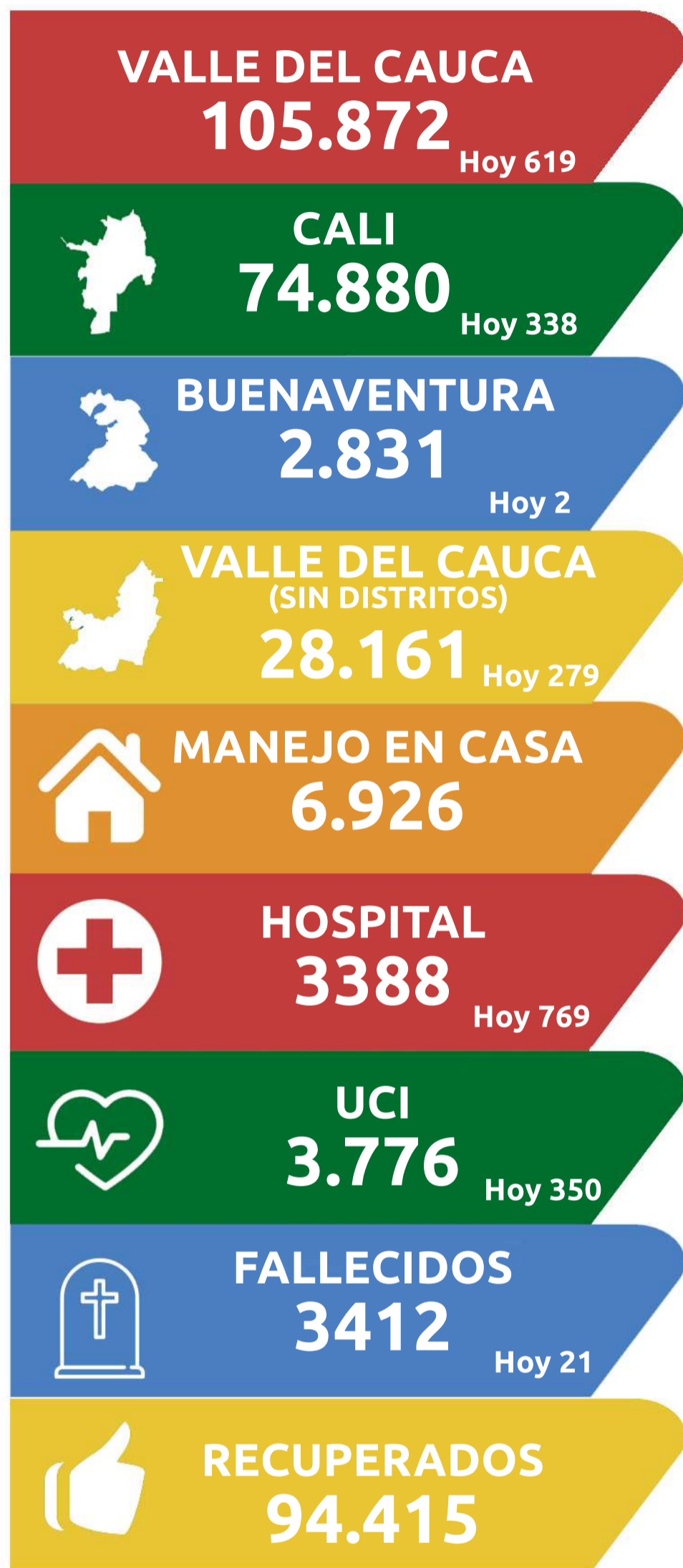
ACTUALIZACIÓN AL 27 NOVIEMBRE 2020

CASOS COLOMBIA

1.290.510

VALLE DEL CAUCA

Distribución de Casos por Municipio de Residencia



Nombre Municipio	Casos Positivos Día	Casos Positivos Acumulado	Tasa x 100.000 Habitantes	Proporción (%)
Palmira	29	4.530	1278,63	16,1%
Tuluá	40	3.743	1710,60	13,3%
Buga	15	3.226	2501,84	11,5%
Jamundí	12	2.321	1388,60	8,2%
Cartago	52	2.151	1566,62	7,6%
Yumbo	20	2.065	1876,10	7,3%
Candelaria	17	1.302	1382,00	4,6%
El Cerrito	11	855	1496,51	3,0%
Florida	10	743	1281,90	2,6%
Zarzal	9	660	1556,35	2,3%
Roldanillo	14	455	1236,88	1,6%
Pradera	3	427	886,54	1,5%
Sevilla	13	350	850,48	1,2%
Dagua	4	332	677,34	1,2%
Guacarí	7	325	967,90	1,2%
Bugalagrande	1	261	1066,83	0,9%
Ginebra	2	246	1067,43	0,9%
Caicedonia	0	243	852,00	0,9%
Obando	0	181	1503,07	0,6%
Andalucía	3	175	774,54	0,6%
San Pedro	4	158	918,55	0,6%
Calima	1	156	854,05	0,6%
Vijes	1	147	1140,95	0,5%
Restrepo	2	139	908,26	0,5%
La Unión	0	134	388,48	0,5%
Alcalá	0	124	867,44	0,4%
Yotoco	0	96	592,70	0,3%
Ansermanuevo	2	93	537,08	0,3%
La Cumbre	0	86	520,93	0,3%
Riofrio	1	74	478,56	0,3%
Trujillo	0	73	384,57	0,3%
La Victoria	1	70	589,87	0,2%
Toro	3	59	410,04	0,2%
Ulloa	1	52	966,36	0,2%
El Dovio	0	38	441,04	0,1%
Versalles	0	36	517,99	0,1%
Bolívar	1	30	190,91	0,1%
El Cairo	0	26	399,63	0,1%
Argelia	0	22	424,96	0,1%
El Águila	0	9	105,12	0,0%
Fuera del Valle	0	1.948	NA	6,9%
Valle del Cauca	279	28.161	1428,51	100%

Muestras Procesadas: **363.777**



Fuente Sismuestras

Positivos: **105.872**
Negativos: **257.756**
Rechazadas: **149**



SIVIGILA

Fuente Sivigila

Casos notificados a SIVIGILA:

428.663



Casos positivos en personal de la salud

6.299

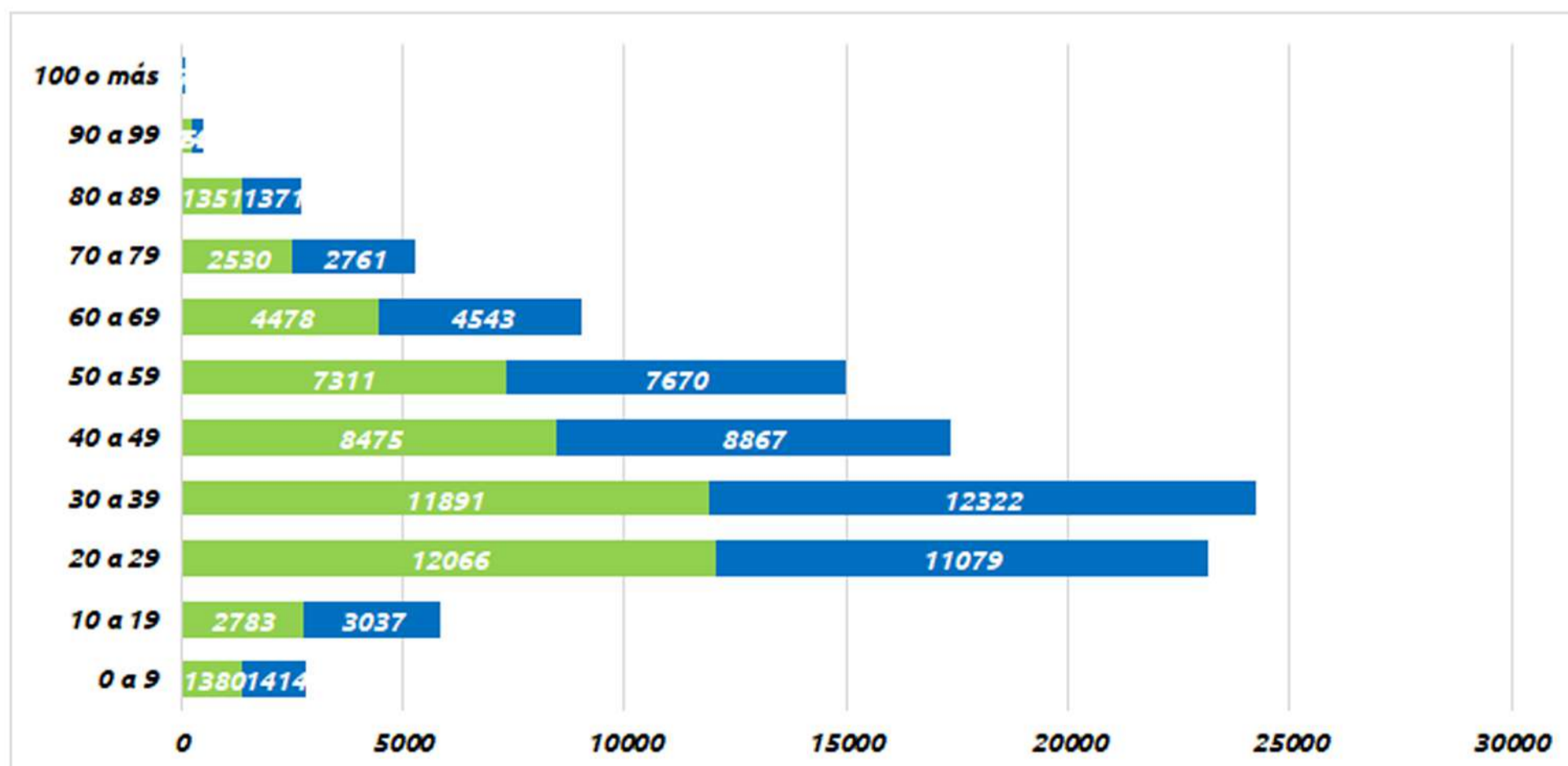
Distribución por Grupos de Edad y Sexo



52.552



53.320





Análisis de Mortalidad

No. de fallecidos: **3412**

Sexo	No. de Casos	Porcentaje
Femenino	1180	34,58
Masculino	2232	65,42

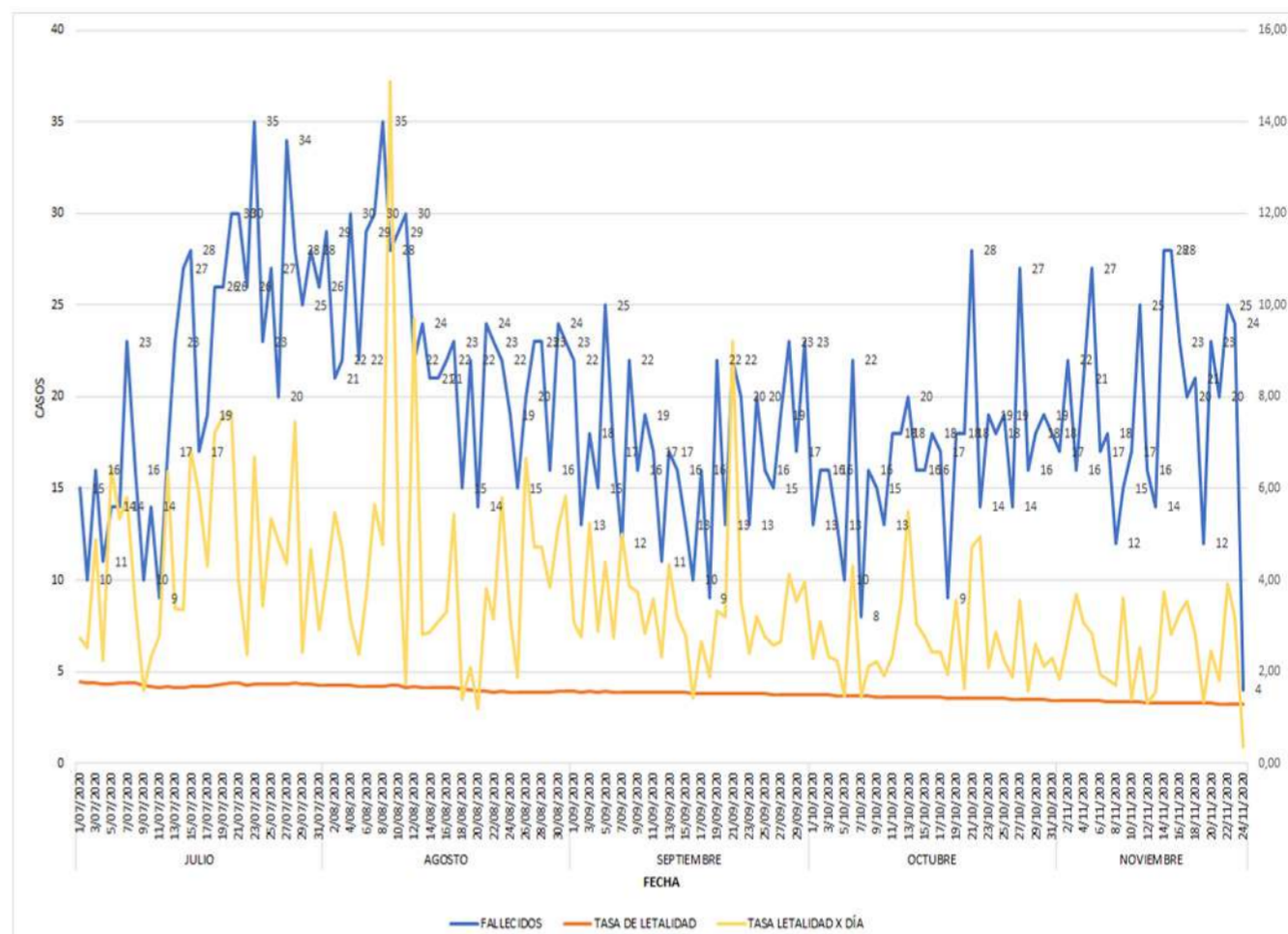
Grupos de Edad	Porcentaje
menor de 20	0,09
20 a 29	0,67
30 a 39	1,58
40 a 49	5,01
50 a 59	10,90
60 a 69	22,36
70 a 79	28,84
80 a 89	24,59
90 a 99	5,80
100 o más	0,15
Total	100,00

Municipio	No. de Casos	Porcentaje
Cali	2247	65,86
Palmira	215	6,30
Buenaventura	183	5,36
Tuluá	130	3,81
Buga	89	2,61
Yumbo	74	2,17
Cartago	71	2,08
Jamundí	57	1,67
Candelaria	50	1,47
Florida	42	1,23
Pradera	32	0,94
El Cerrito	30	0,88
Dagua	24	0,70
Zarzal	24	0,70
Guacarí	15	0,44
Roldanillo	13	0,38
Obando	11	0,32
Sevilla	10	0,29
Andalucía	9	0,26
Caicedonia	8	0,23
La Victoria	7	0,21
Vijes	7	0,21
Alcalá	7	0,21
Ginebra	6	0,18
Darien	6	0,18
La Unión	6	0,18
Toro	6	0,18
Riofrío	5	0,15
Restrepo	5	0,15
La Cumbre	5	0,15
Yotoco	5	0,15
Ansermanuevo	4	0,12
Ulloa	2	0,06
San Pedro	2	0,06
Trujillo	2	0,06
El Cairo	1	0,03
El Dovio	1	0,03
Bugalagrande	1	0,03
Total	3412	100,00

Personal de la Salud Fallecidos	Porcentaje
16	0,47%



Comportamiento de la Letalidad y Fallecidos por COVID-19



Corte 27 de noviembre de 2020

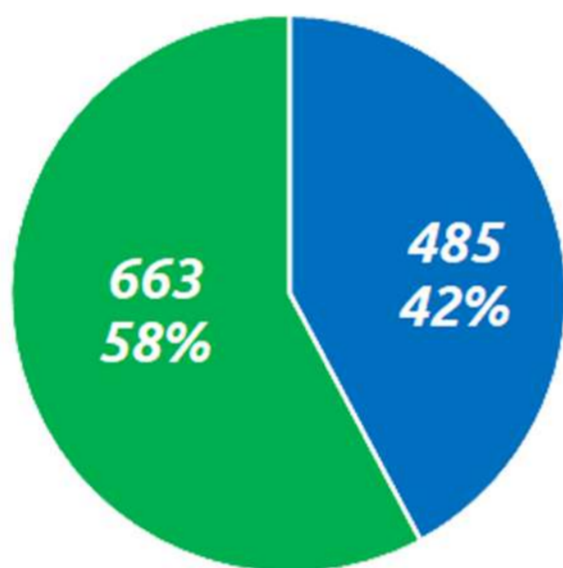
Disponibilidad de camas de UCI en el Departamento

Camas UCI habilitadas en el Departamento: **1148**



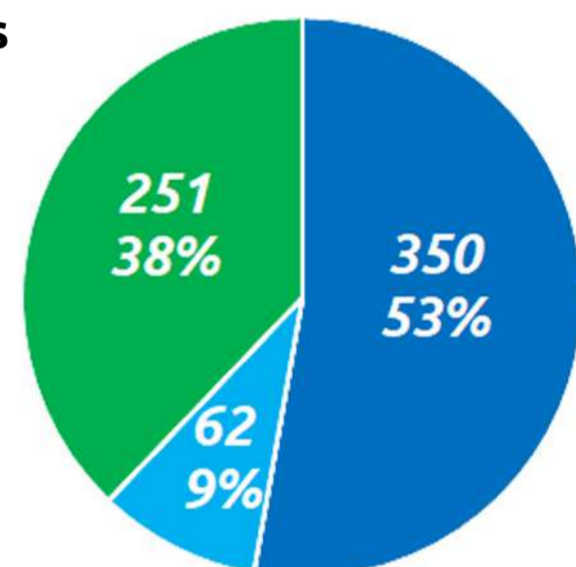
N: 1148 Camas habilitadas

- Camas UCI disponibles para otra morbilidad
- Camas UCI disponibles para COVID-19



N: 663 camas disponibles para COVID-19

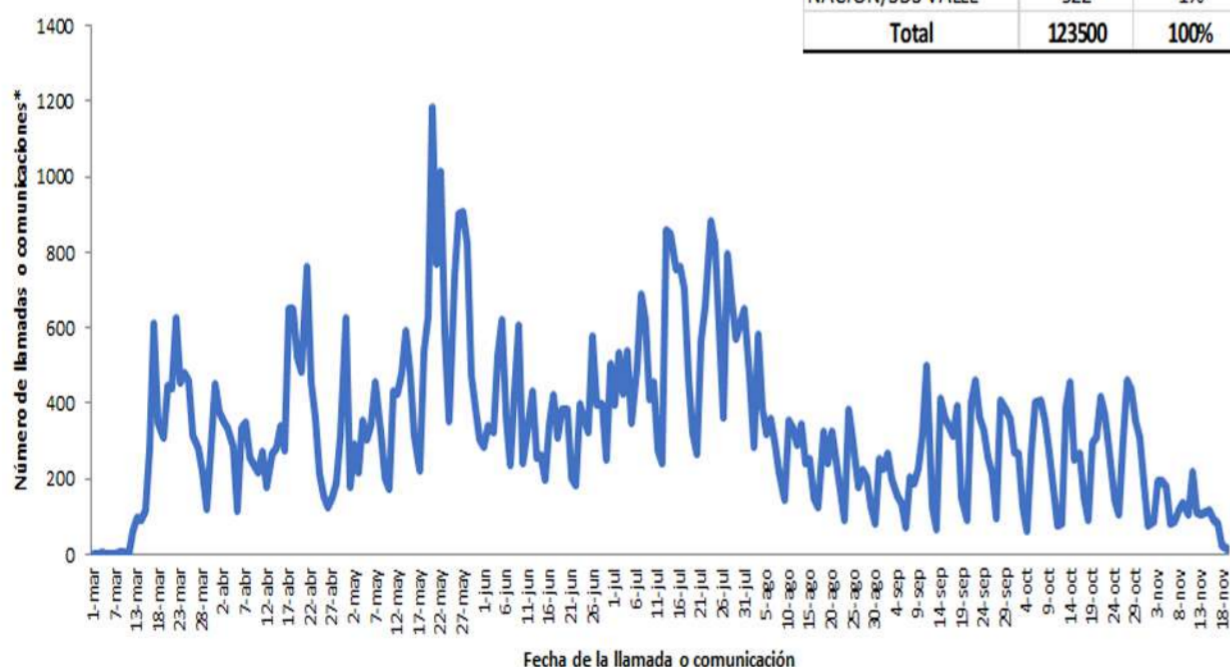
- Camas UCI ocupadas por casos confirmados
- Camas UCI ocupadas por casos probables
- Total de camas disponibles para COVID-19



Vigilancia Comunitaria

- Se han comunicado** 123.500 personas con síntomas
- 29% por la Gobernación del Valle del Cauca
- 70% por EAPB y DLS
- 89% de los casos se clasifican como probables
- 43% de los casos probables no han ingresado a Sivigila

Entidad contactada	No.	%
EAPB	67644	55%
DLS	18589	15%
CRUE/ERT/CORONAAP	36345	29%
NACION/SDS VALLE	922	1%
Total	123500	100%

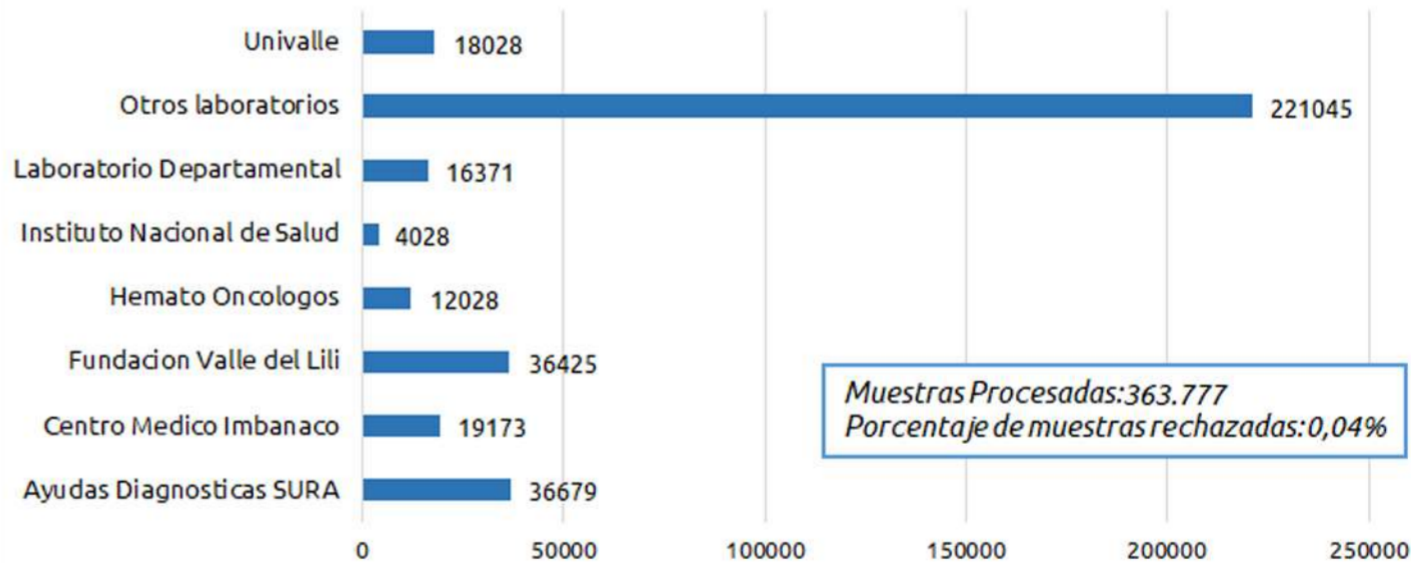


**69% llamadas, 31% aplicaciones
Corte 19 noviembre de 2020



Laboratorio

Número de muestras procesadas por Laboratorio



Muestras Procesadas: 363.777
Porcentaje de muestras rechazadas: 0,04%

Personas Evaluadas: 303.362
Personas con muestras positivas: 105.872
Porcentaje de Positividad: 34,9%

Contactos de positivos evaluados: 77.486
Personas Positivas: 23.565
Porcentaje de positividad en los contactos estrechos: 30,4%

Fuente: Sismuestra 27 noviembre 2020

GESTIÓN

Atención a la comunidad



Llamadas contestadas: **45.590**
Casos probables: **377 (0,83%)**



Correos contestados: **16.376**



Número de Quejas: **19.552**



Usuarios Activos: **99.480**

