

COVID-19

SECRETARÍA DEPARTAMENTAL DE SALUD

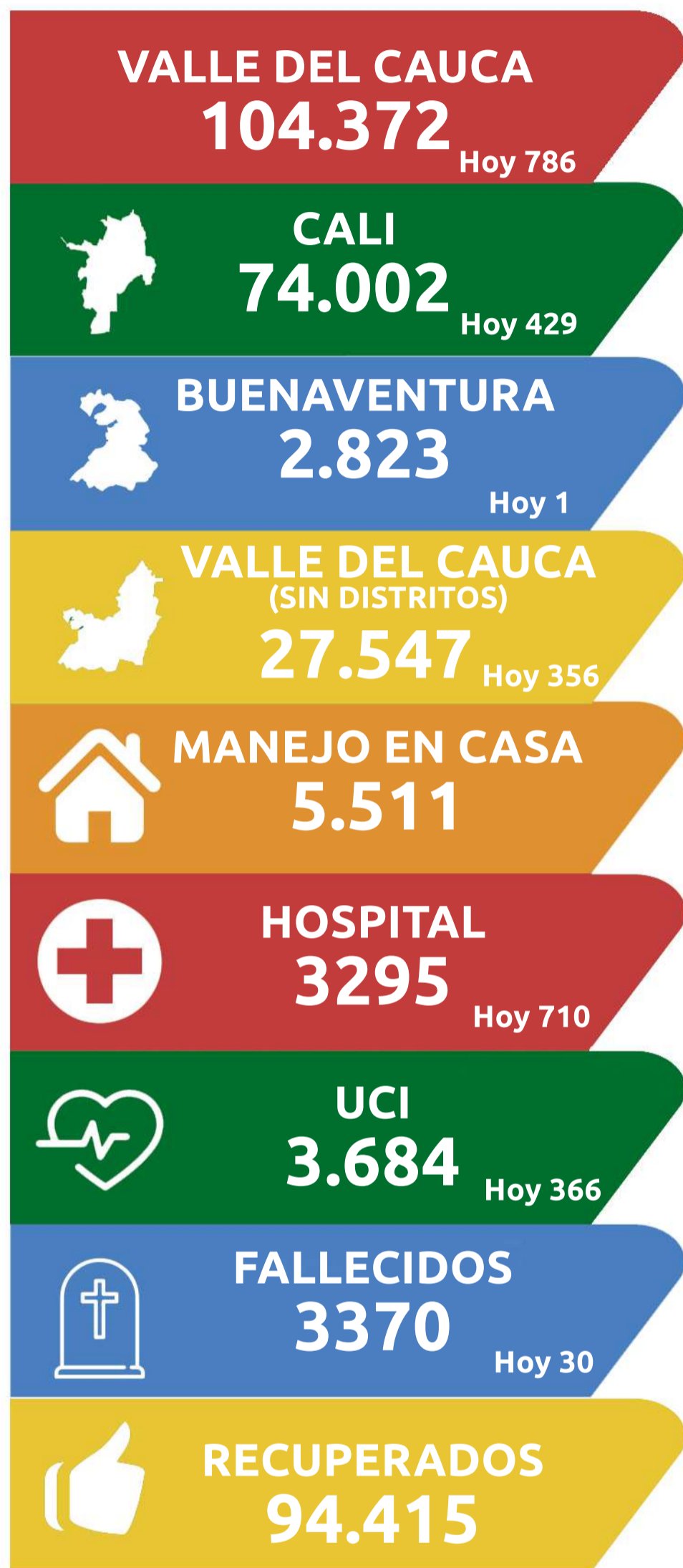
ACTUALIZACIÓN AL 25 NOVIEMBRE 2020

CASOS COLOMBIA

1.270.991

VALLE DEL CAUCA

Distribución de Casos por Municipio de Residencia



Nombre Municipio	Casos Positivos Día	Casos Positivos Acumulado	Tasa x 100.000 Habitantes	Proporción (%)
Palmira	44	4.442	1253,79	16,1%
Tuluá	68	3.647	1666,73	13,2%
Buga	49	3.162	2452,21	11,5%
Jamundí	24	2.292	1371,25	8,3%
Cartago	36	2.084	1517,82	7,6%
Yumbo	39	2.024	1838,85	7,3%
Candelaria	4	1.277	1355,47	4,6%
El Cerrito	4	831	1454,50	3,0%
Florida	4	730	1259,47	2,7%
Zarzal	9	633	1492,68	2,3%
Pradera	2	422	876,15	1,5%
Roldanillo	8	421	1144,46	1,5%
Sevilla	12	334	811,61	1,2%
Dagua	5	326	665,10	1,2%
Guacarí	4	314	935,14	1,1%
Bugalagrande	0	255	1042,31	0,9%
Caicedonia	0	243	852,00	0,9%
Ginebra	6	243	1054,41	0,9%
Obando	0	180	1494,77	0,7%
Andalucía	6	167	739,13	0,6%
Calima	1	154	843,10	0,6%
Vijes	2	145	1125,43	0,5%
San Pedro	8	148	860,42	0,5%
Restrepo	0	133	869,05	0,5%
La Unión	3	129	373,99	0,5%
Alcalá	0	122	853,45	0,4%
Yotoco	0	96	592,70	0,3%
Ansermanuevo	4	89	513,98	0,3%
La Cumbre	1	86	520,93	0,3%
Riofrio	4	73	472,09	0,3%
La Victoria	1	69	581,44	0,3%
Trujillo	0	68	358,23	0,2%
Toro	6	52	361,39	0,2%
Ulloa	1	50	929,20	0,2%
El Dovio	1	38	441,04	0,1%
Versalles	0	36	517,99	0,1%
Bolívar	0	29	184,55	0,1%
Argelia	0	22	424,96	0,1%
El Cairo	0	24	368,89	0,1%
El Águila	0	9	105,12	0,0%
Fuera del Valle	0	1.948	NA	7,1%
Valle del Cauca	356	27.547	1397,37	100%

Muestras Procesadas: **358.601**



Fuente Sismuestras

Positivos: **104.372**
Negativos: **254.080**
Rechazadas: **149**



SIVIGILA

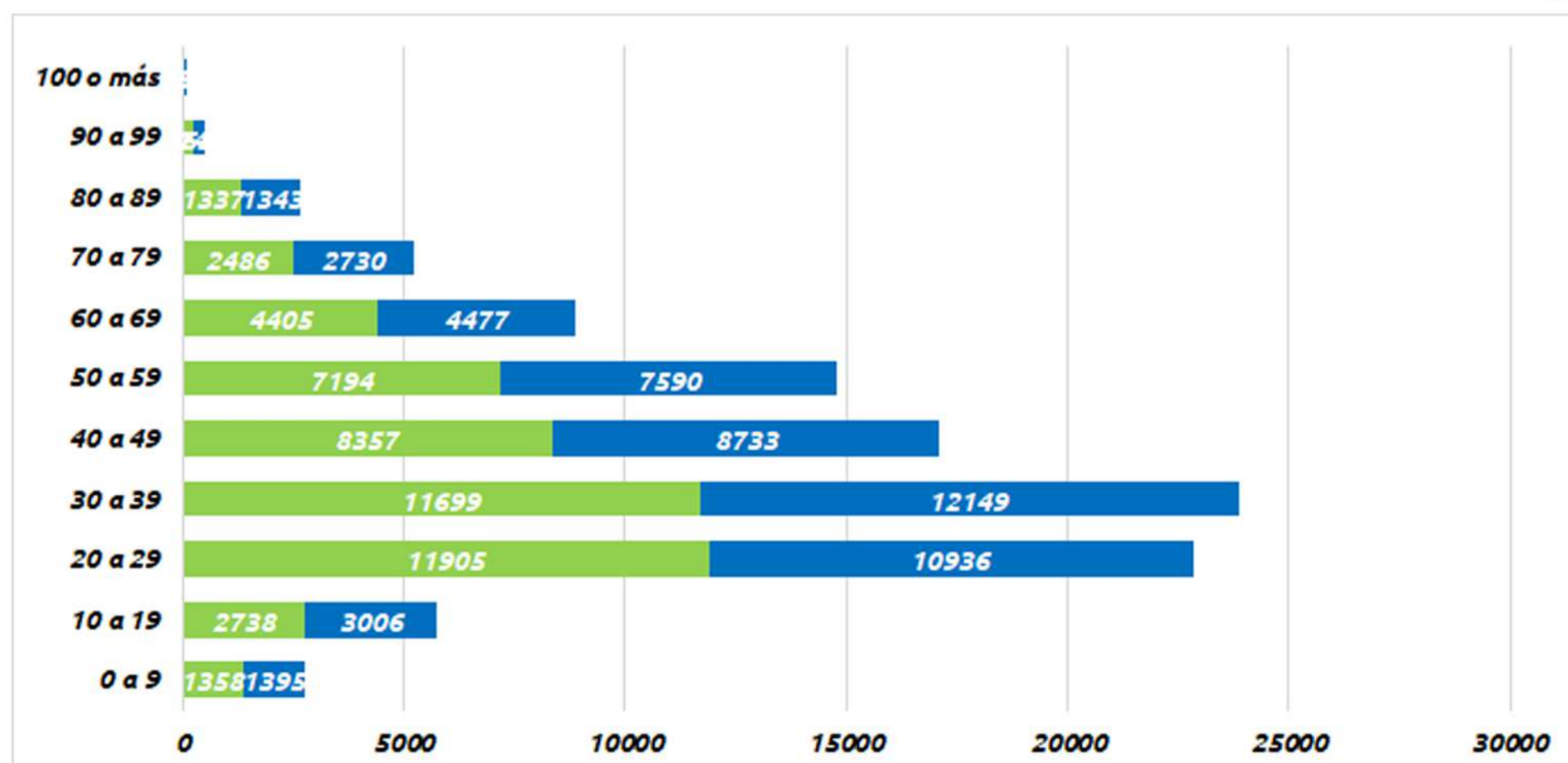
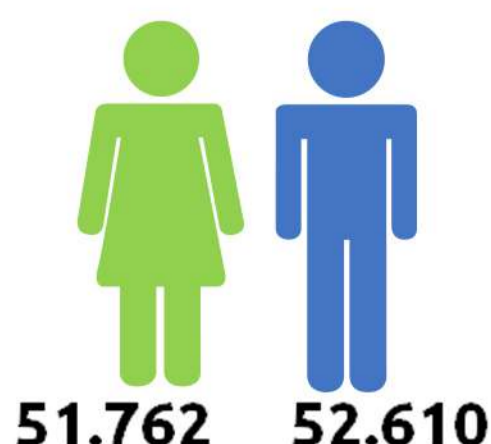
Fuente Sivigila

Casos notificados a SIVIGILA: **420.632**



Casos positivos en personal de la salud: **6.296**

Distribución por Grupos de Edad y Sexo





Análisis de Mortalidad

No. de fallecidos: **3370**



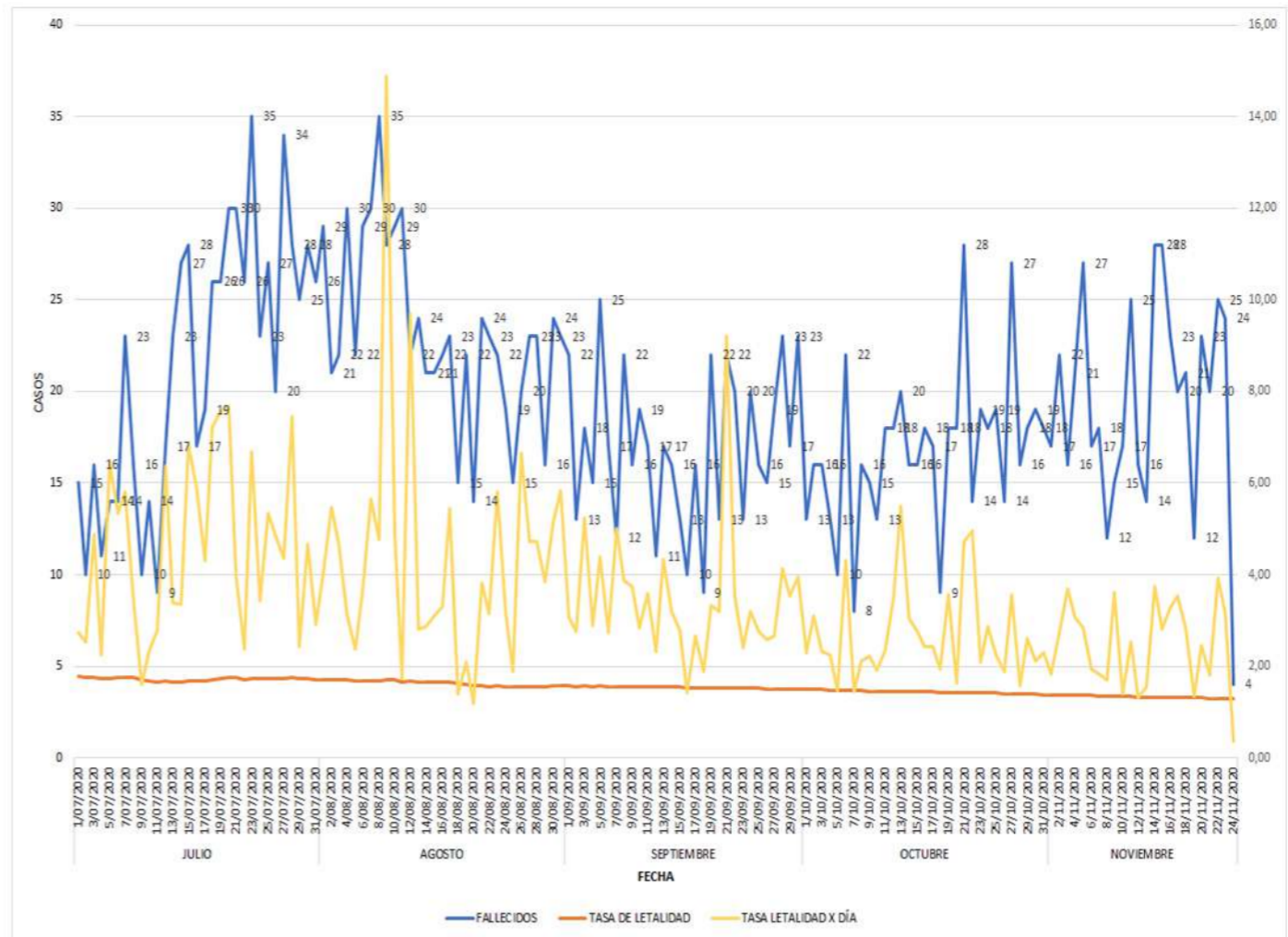
Comportamiento de la Letalidad y Fallecidos por COVID-19

Sexo	No. de Casos	Porcentaje
Femenino	1162	34,48
Masculino	2208	65,52

Grupos de Edad	Porcentaje
menor de 20	0,09
20 a 29	0,65
30 a 39	1,60
40 a 49	5,04
50 a 59	10,95
60 a 69	22,40
70 a 79	28,78
80 a 89	24,48
90 a 99	5,85
100 o más	0,15
Total	100,00

Municipio	No. de Casos	Porcentaje
Cali	2223	65,96
Palmira	211	6,26
Buenaventura	183	5,43
Tuluá	120	3,56
Buga	87	2,58
Yumbo	74	2,20
Cartago	70	2,08
Jamundi	57	1,69
Candelaria	50	1,48
Florida	41	1,22
Pradera	32	0,95
El Cerrito	30	0,89
Dagua	24	0,71
Zarzal	24	0,71
Guacarí	15	0,45
Roldanillo	13	0,39
Obando	11	0,33
Andalucía	9	0,27
Sevilla	10	0,30
Caicedonia	8	0,24
La Victoria	7	0,21
Vijes	7	0,21
Alcalá	7	0,21
Ginebra	6	0,18
Darien	6	0,18
La Unión	6	0,18
Toro	6	0,18
Riofrío	5	0,15
Restrepo	5	0,15
La Cumbre	5	0,15
Yotoco	5	0,15
Ansermanuevo	4	0,12
Ulloa	2	0,06
San Pedro	2	0,06
Trujillo	2	0,06
El Cairo	1	0,03
El Dovio	1	0,03
Bugalagrande	1	0,03
Total	3370	100,00

Personal de la Salud Fallecidos	Porcentaje
16	0,48%



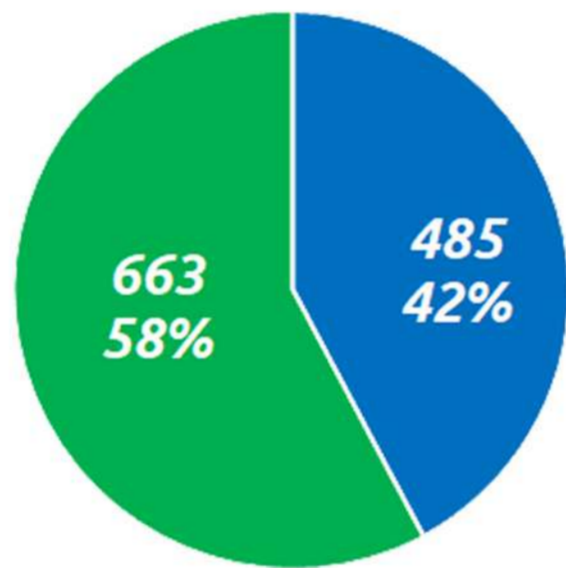
Disponibilidad de camas de UCI en el Departamento

Camas UCI habilitadas en el Departamento: **1148**



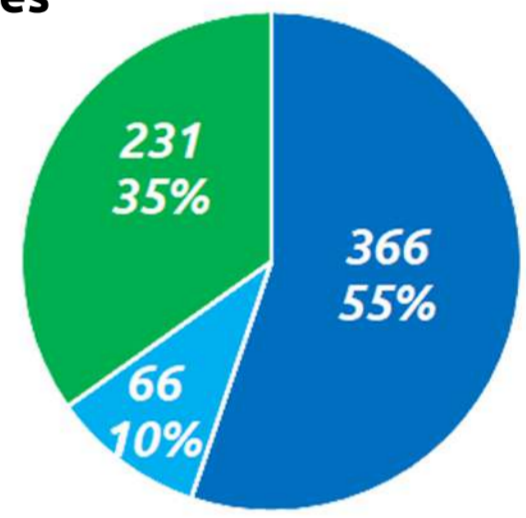
N: 1148 Camas habilitadas

- Camas UCI disponibles para otra morbilidad
- Camas UCI disponibles para COVID-19



N: 663 camas disponibles para COVID-19

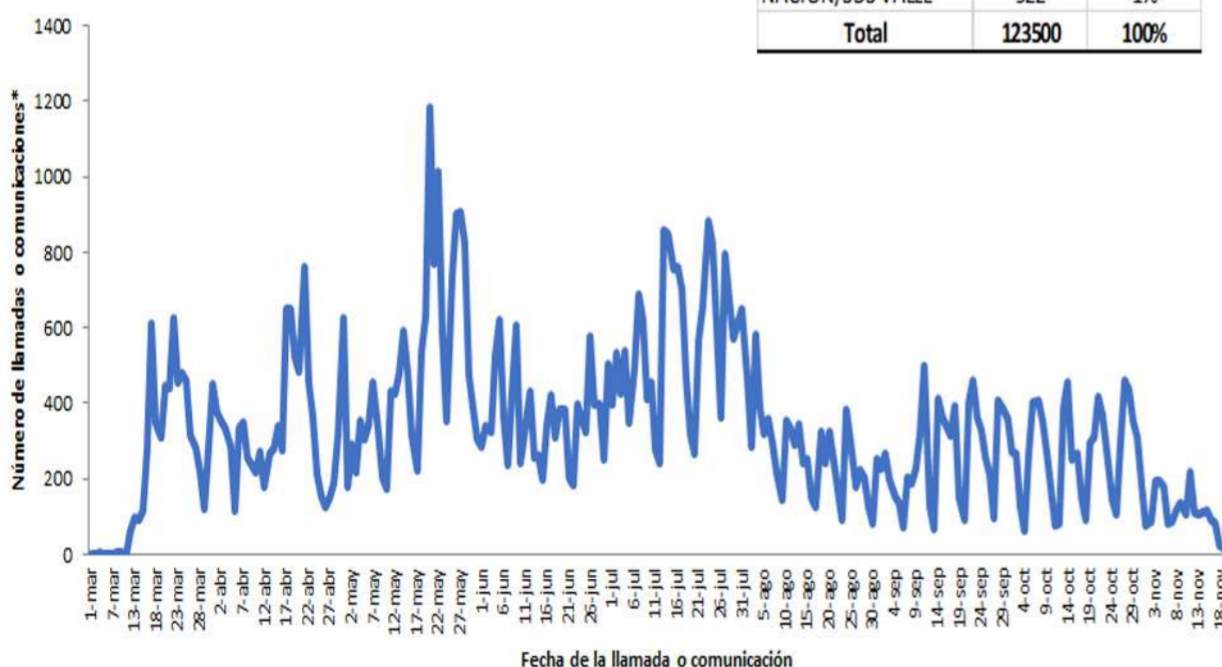
- Camas UCI ocupadas por casos confirmados
- Camas UCI ocupadas por casos probables
- Total de camas disponibles para COVID-19



Vigilancia Comunitaria

- Se han comunicado** 123.500 personas con síntomas
- 29% por la Gobernación del Valle del Cauca
- 70% por EAPB y DLS
- 89% de los casos se clasifican como probables
- 43% de los casos probables no han ingresado a Sivigila

Entidad contactada	No.	%
EAPB	67644	55%
DLS	18589	15%
CRUE/ERT/CORONAAP	36345	29%
NACION/SDS VALLE	922	1%
Total	123500	100%

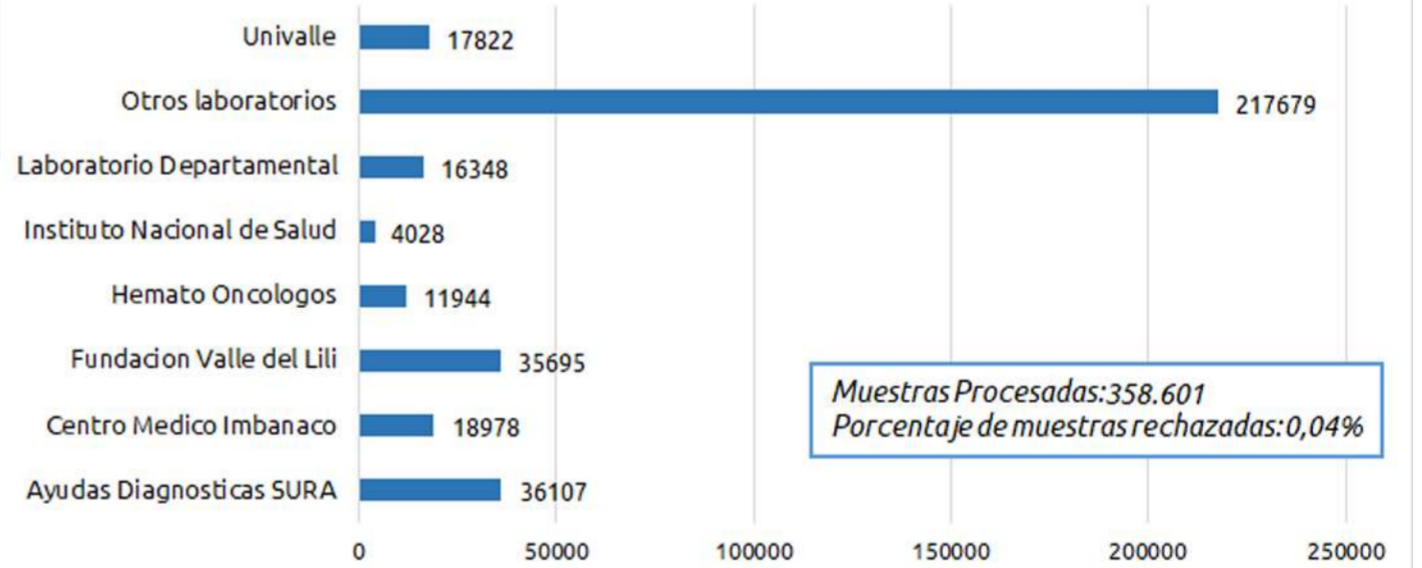


**69% llamadas, 31% aplicaciones
Corte 19 noviembre de 2020



Laboratorio

Número de muestras procesadas por Laboratorio



Personas Evaluadas: 299.310
 Personas con muestras positivas: 104.372
 Porcentaje de Positividad: 34,9%

Contactos de positivos evaluados: 76.708
 Personas Positivas: 23.323
 Porcentaje de positividad en los contactos estrechos: 30,4%

Fuente: Sismuestra 25 noviembre 2020

GESTIÓN

Atención a la comunidad



Llamadas contestadas: **45.590**
Casos probables: **377 (0,83%)**



Correos contestados: **16.159**



Número de Quejas: **19.552**



Usuarios Activos: **98.475**

