

COVID-19

SECRETARÍA DEPARTAMENTAL DE SALUD

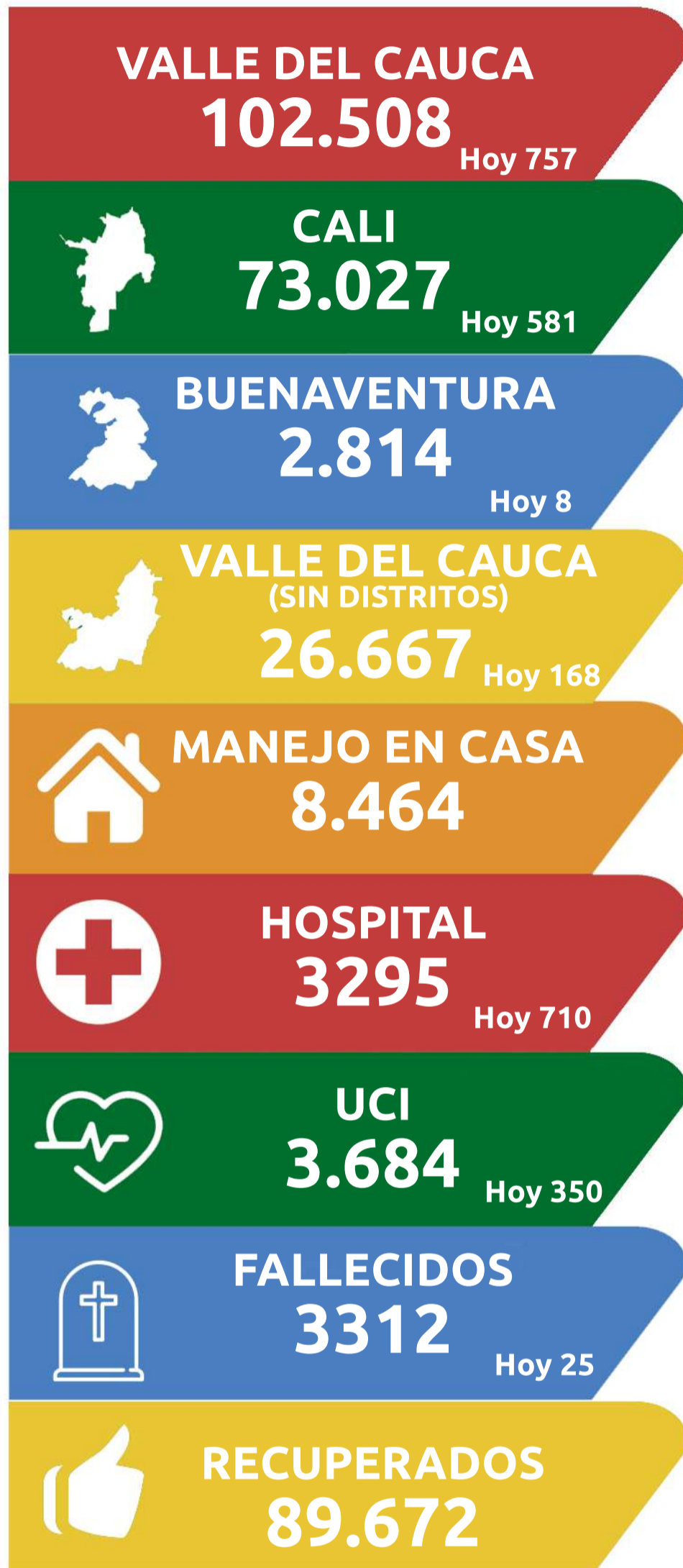
ACTUALIZACIÓN AL 23 NOVIEMBRE 2020

CASOS COLOMBIA

1.254.979

VALLE DEL CAUCA

Distribución de Casos por Municipio de Residencia



Nombre Municipio	Casos Positivos Día	Casos Positivos Acumulado	Tasa x 100.000 Habitantes	Proporción (%)
Palmira	12	4.314	1217,66	16,2%
Tuluá	40	3.454	1578,52	13,0%
Buga	28	3.041	2358,37	11,4%
Jamundí	12	2.246	1343,73	8,4%
Cartago	10	1.981	1442,80	7,4%
Yumbo	7	1.961	1781,61	7,4%
Candelaria	1	1.262	1339,55	4,7%
El Cerrito	4	809	1415,99	3,0%
Florida	1	716	1235,31	2,7%
Zarzal	9	603	1421,94	2,3%
Pradera	3	419	869,93	1,6%
Roldanillo	16	401	1090,09	1,5%
Sevilla	4	321	780,02	1,2%
Dagua	4	317	646,74	1,2%
Guacarí	1	306	911,31	1,1%
Bugalagrande	0	254	1038,22	1,0%
Caicedonia	0	242	848,50	0,9%
Ginebra	4	231	1002,34	0,9%
Obando	0	180	1494,77	0,7%
Andalucía	1	158	699,30	0,6%
Calima	0	149	815,72	0,6%
Vijes	1	141	1094,38	0,5%
San Pedro	0	139	808,09	0,5%
Restrepo	0	125	816,78	0,5%
Alcalá	1	122	853,45	0,5%
La Unión	0	121	350,80	0,5%
Yotoco	0	95	586,53	0,4%
La Cumbre	0	85	514,87	0,3%
Ansermanuevo	1	82	473,55	0,3%
Riofrio	0	68	439,76	0,3%
Trujillo	0	67	352,97	0,3%
La Victoria	4	66	556,16	0,2%
Ulloa	0	49	910,61	0,2%
Toro	0	42	291,89	0,2%
El Dovio	1	37	429,43	0,1%
Versalles	0	36	517,99	0,1%
Bolivar	0	28	178,19	0,1%
Argelia	0	21	405,64	0,1%
El Cairo	3	21	322,78	0,1%
El Águila	0	9	105,12	0,0%
Fuera del Valle	0	1.948	NA	7,3%
Valle del Cauca	168	26.667	1352,73	100%

Muestras Procesadas: **352.972**



Fuente Sismuestras

Positivos: **102.508**
Negativos: **250.315**
Rechazadas: **149**



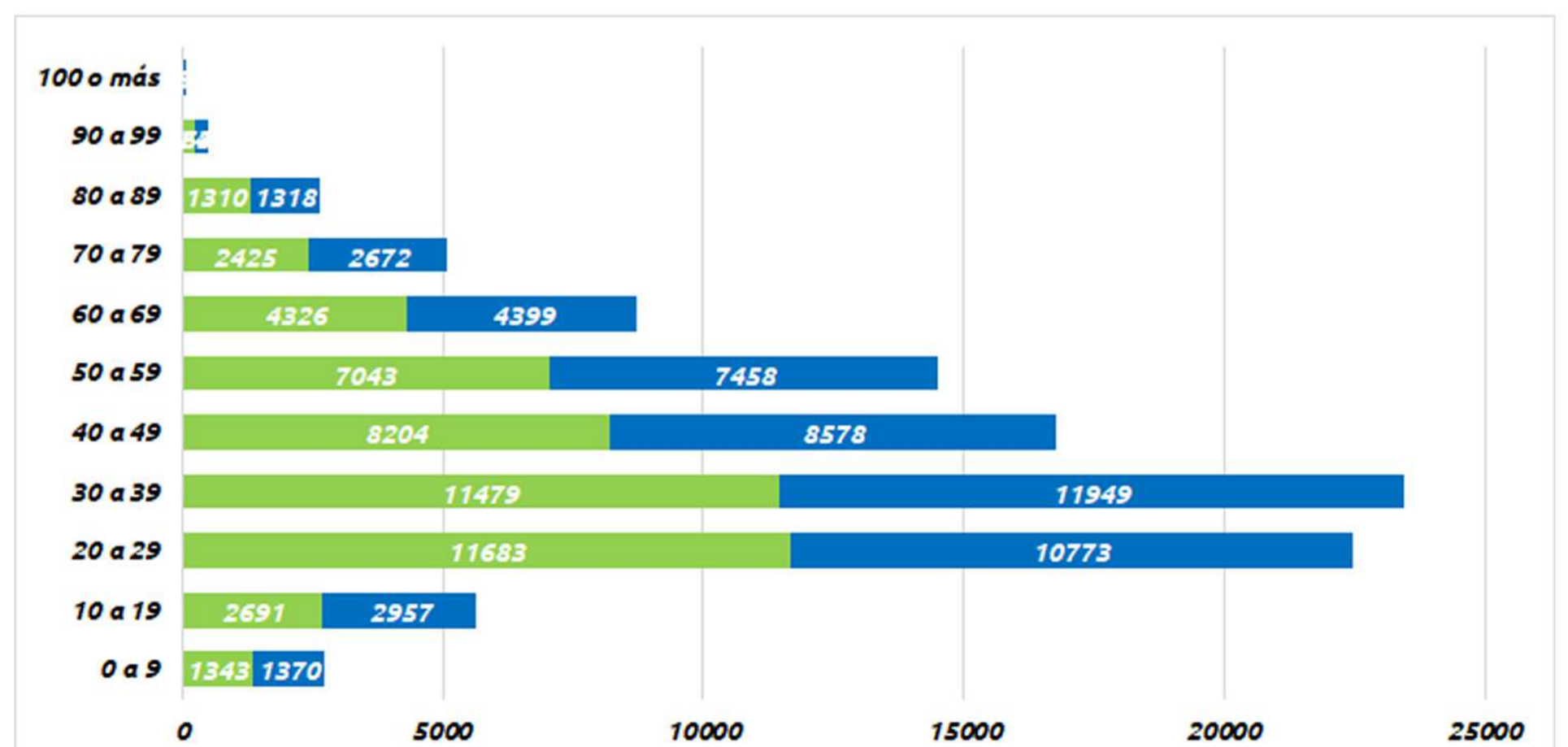
Fuente Sivigila

Casos notificados a SIVIGILA: **411.947**



Casos positivos en personal de la salud: **6.281**

Distribución por Grupos de Edad y Sexo





Análisis de Mortalidad

No. de fallecidos: **3312**



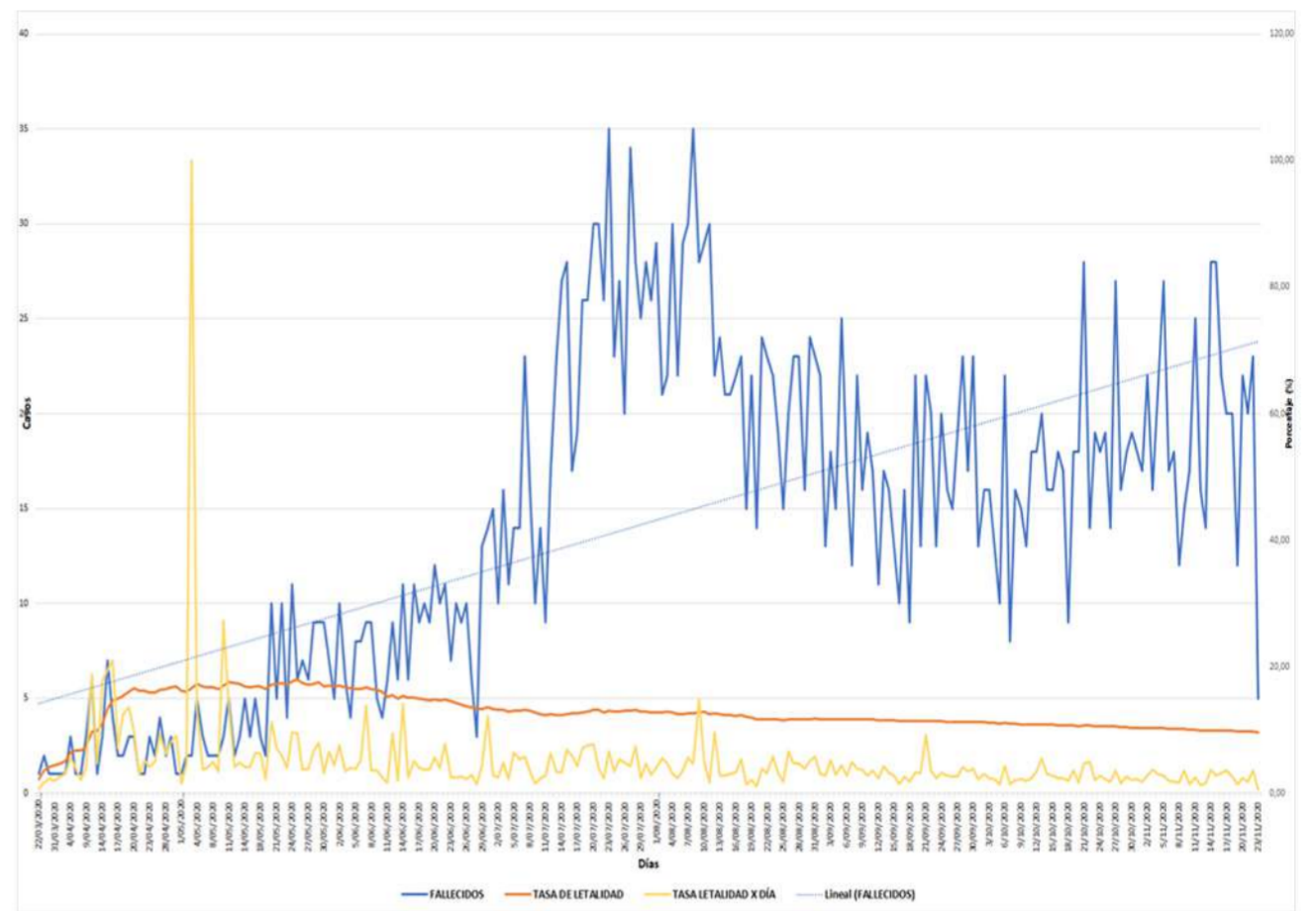
Comportamiento de la Letalidad y Fallecidos por COVID-19

Sexo	No. de Casos	Porcentaje
Femenino	1139	34,39
Masculino	2173	65,61

Grupos de Edad	Porcentaje
menor de 20	0,09
20 a 29	0,66
30 a 39	1,60
40 a 49	5,07
50 a 59	10,96
60 a 69	22,25
70 a 79	28,99
80 a 89	24,31
90 a 99	5,92
100 o más	0,15
Total	100,00

Personal de la Salud Fallecidos	
16	0,48%

Municipio	No. de Casos	Porcentaje
Cali	2190	66,12
Palmira	208	6,28
Buenaventura	183	5,53
Tuluá	114	3,44
Buga	84	2,54
Yumbo	73	2,20
Cartago	68	2,05
Jamundí	55	1,66
Candelaria	49	1,48
Florida	41	1,24
Pradera	32	0,97
El Cerrito	30	0,91
Dagua	24	0,72
Zarzal	22	0,66
Guacarí	14	0,42
Roldanillo	13	0,39
Obando	11	0,33
Andalucía	9	0,27
Sevilla	9	0,27
Caicedonia	8	0,24
La Victoria	7	0,21
Vijes	7	0,21
Alcalá	6	0,18
Ginebra	6	0,18
Darien	6	0,18
La Unión	5	0,15
Toro	5	0,15
Riofrio	5	0,15
Restrepo	5	0,15
La Cumbre	5	0,15
Yotoco	5	0,15
Ansermanuevo	4	0,12
Ulloa	2	0,06
San Pedro	2	0,06
Trujillo	2	0,06
El Cairo	1	0,03
El Dovio	1	0,03
Bugalagrande	1	0,03
Total	3312	100,00



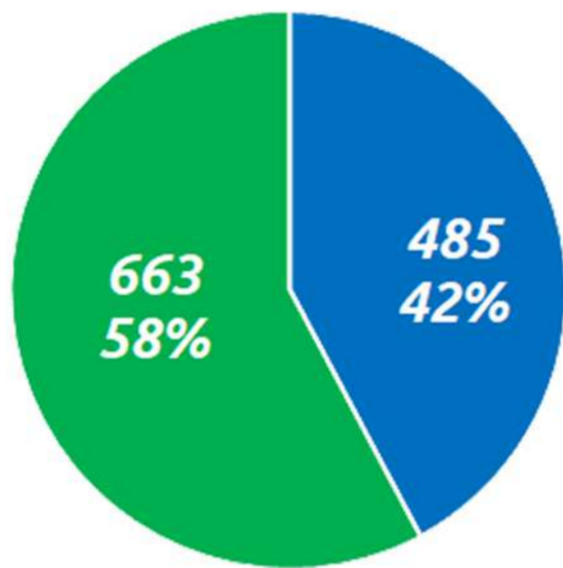
Disponibilidad de camas de UCI en el Departamento

Camas UCI habilitadas en el Departamento: **1148**



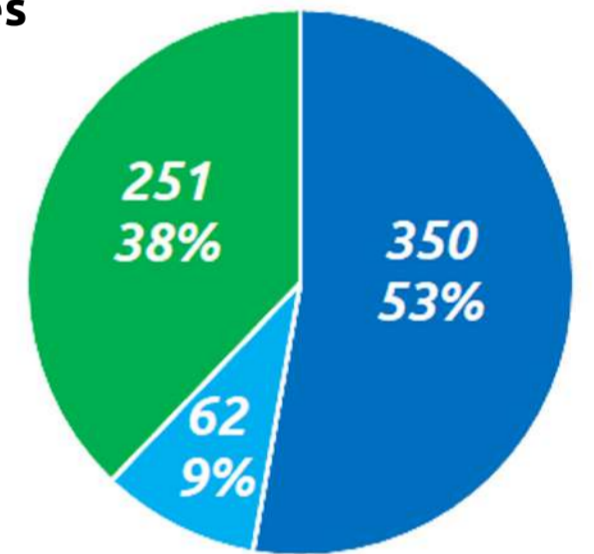
N: 1148 Camas habilitadas

- Camas UCI disponibles para otra morbilidad
- Camas UCI disponibles para COVID-19



N: 663 camas disponibles para COVID-19

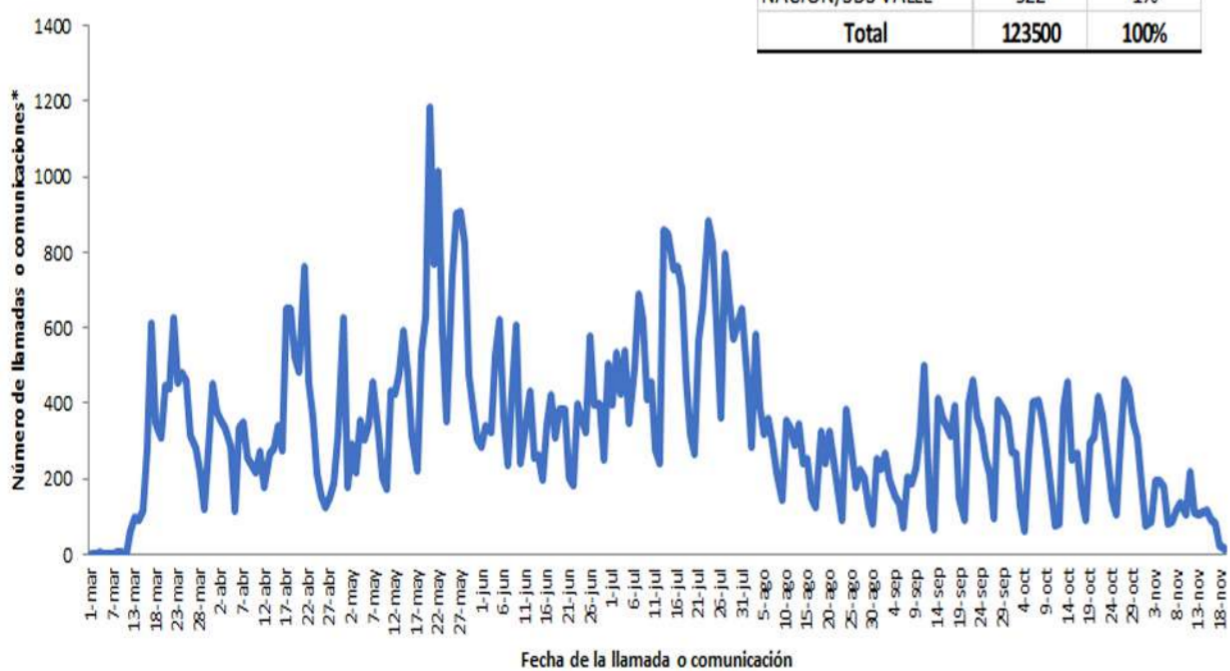
- Camas UCI ocupadas por casos confirmados
- Camas UCI ocupadas por casos probables
- Total de camas disponibles para COVID-19



Vigilancia Comunitaria

- Se han comunicado** 123.500 personas con síntomas
- 29% por la Gobernación del Valle del Cauca
- 70% por EAPB y DLS
- 89% de los casos se clasifican como probables
- 43% de los casos probables no han ingresado a Sivigila

Casos por entidad contactada		
Entidad contactada	No.	%
EAPB	67644	55%
DLS	18589	15%
CRUE/ERT/CORONAAP	36345	29%
NACION/SDS VALLE	922	1%
Total	123500	100%

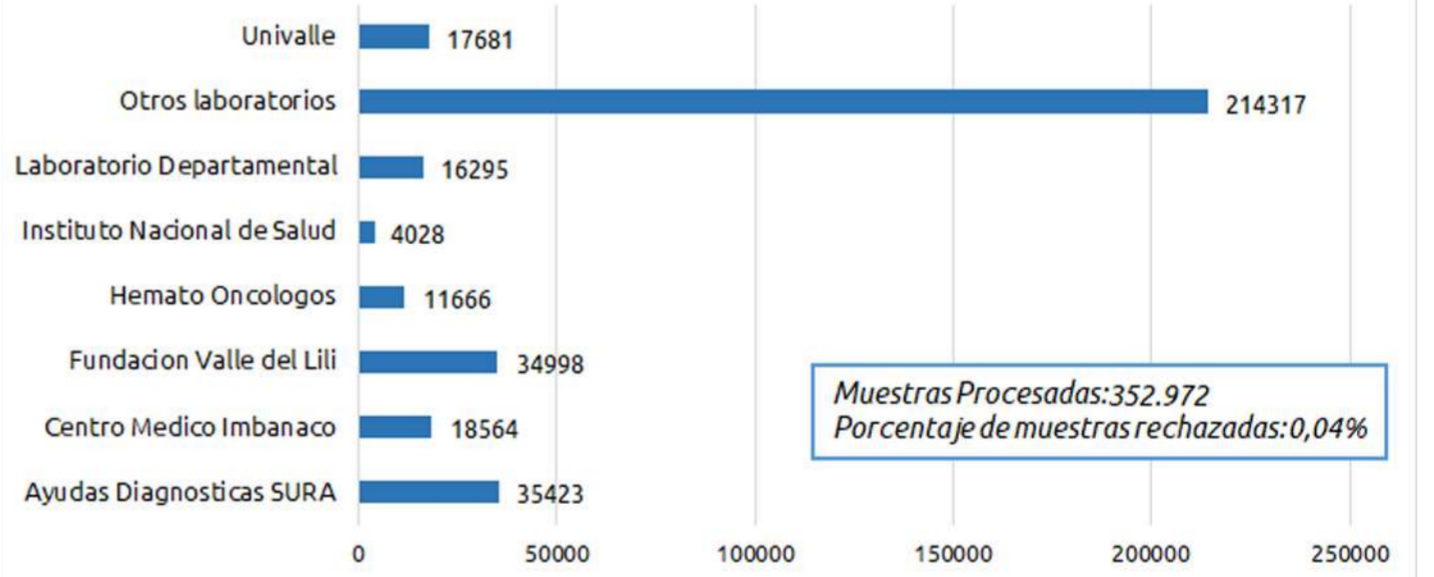


**69% llamadas, 31% aplicaciones
Corte 19 noviembre de 2020



Laboratorio

Número de muestras procesadas por Laboratorio



Personas Evaluadas: 294.994
Personas con muestras positivas: 102.508
Porcentaje de Positividad: 34,7%

Contactos de positivos evaluados: 75.960
Personas Positivas: 23.076
Porcentaje de positividad en los contactos estrechos: 30,4%

Fuente: Sismuestra 23 noviembre 2020

GESTIÓN

Atención a la comunidad



Llamadas contestadas: **45.590**
Casos probables: **377 (0,83%)**



Correos contestados: **15.978**



Número de Quejas: **19.552**



Usuarios Activos: **97.472**

