

COMPORTAMIENTO DE CASOS CONFIRMADOS DE COVID 19 – VALLE DEL CAUCA

REPORTE DE CASOS CONFIRMADOS INS – DEFUNCIONES RUAF- Oct 14

SECRETARIA DEPARTAMENTAL DE SALUD

OFICINA ASESORA DE PLANEACIÓN

Comportamiento de los
indicadores de COVID 19 Valle
del Cauca, reporte INS octubre
14

Municipio	Total general de casos Covid 19	Tasa de incidencia de casos	Población	Fallecido	Letalidad	Tasa de incidencia de mortalidad por Millón de hab.	Tasa de UCI por Millón
Cali	54.149	2.404	2.252.616	1.747	3,2%	776	89
Yumbo	1.452	1.319	110.069	51	3,5%	463	36
Guadalajara de Buga	1.481	1.149	128.945	33	2,2%	256	8
Candelaria	1.010	1.072	94.211	41	4,1%	435	11
Jamundí	1.681	1.006	167.147	41	2,4%	245	42
El Cerrito	561	982	57.133	21	3,7%	368	18
Florida	543	937	57.961	39	7,2%	673	69
Buenaventura	2.603	835	311.827	172	6,6%	552	13
Pradera	381	791	48.165	31	8,1%	644	42
Palmira	2.741	774	354.285	141	5,1%	398	48
Tuluá	1.626	743	218.812	54	3,3%	247	18
Vijes	89	691	12.884	4	4,5%	310	78
Cartago	853	621	137.302	29	3,4%	211	22
Obando	71	590	12.042	8	11,3%	664	83
Ginebra	134	581	23.046	3	2,2%	130	-
Guacarí	195	581	33.578	11	5,6%	328	-
Ulloa	31	576	5.381	2	6,5%	372	-
Alcalá	78	546	14.295	3	3,8%	210	70
Yotoco	84	519	16.197	3	3,6%	185	-
Zarzal	185	436	42.407	8	4,3%	189	24
Dagua	199	406	49.015	19	9,5%	388	41
La Cumbre	64	388	16.509	2	3,1%	121	-
Argelia	19	367	5.177		0,0%	-	-
Bugalagrande	86	352	24.465		0,0%	-	-
Roldanillo	128	348	36.786	6	4,7%	163	-
Caicedonia	99	347	28.521	2	2,0%	70	-
San Pedro	53	308	17.201	2	3,8%	116	-
Andalucía	67	297	22.594	4	6,0%	177	-
Restrepo	40	261	15.304	1	2,5%	65	-
La Victoria	31	261	11.867	5	16,1%	421	84
Versalles	17	245	6.950		0,0%	-	-
Calima	42	230	18.266		0,0%	-	-
El Dovio	19	221	8.616	1	5,3%	116	-
La Unión	76	220	34.493	4	5,3%	116	-
Sevilla	90	219	41.153	2	2,2%	49	-
Trujillo	32	169	18.982		0,0%	-	-
Ansermanuevo	25	144	17.316		0,0%	-	-
El Cairo	7	108	6.506	1	14,3%	154	-
Riofrío	15	97	15.463	2	13,3%	129	-
El Águila	8	93	8.562		0,0%	-	-
Toro	9	63	14.389	4	44,4%	278	-
Bolívar	9	57	15.714		0,0%	-	-
Total general	71.083	1.568	4.532.152	2.497	3,5%	551	56

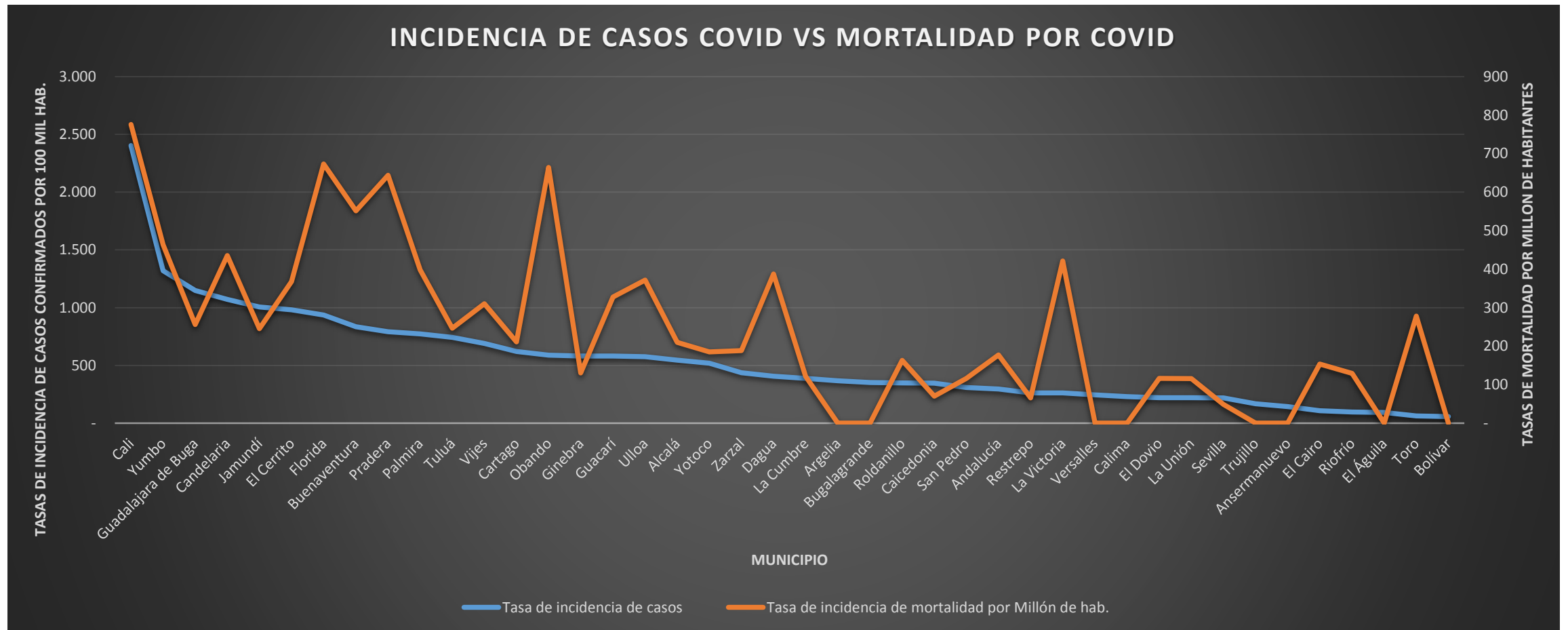
Comportamiento de los indicadores de COVID 19 Valle del Cauca, reporte INS octubre 14.

Municipios con mayor incidencia

Municipio	Tasa de incidencia de casos	Municipio	Tasa de incidencia de mortalidad por Millón de hab.	Municipio	Letalidad	Municipio	Tasa de UCI por Millón
Cali	2.404	Cali	776	Toro *	44,4%	Cali	89
Yumbo	1.319	Florida	673	La Victoria *	16,1%	La Victoria	84
Buga	1.149	Obando	664	El Cairo *	14,3%	Obando	83
Candelaria	1.072	Pradera	644	Riofrío	13,3%	Vijes	78
Jamundí	1.006	Buenaventura	552	Obando	11,3%	Alcalá	70
El Cerrito	982	Yumbo	463	Dagua	9,5%	Florida	69
Florida	937	Candelaria	435	Pradera	8,1%	Palmira	48
Buenaventura	835	La Victoria	421	Florida	7,2%	Jamundí	42
Pradera	791	Palmira	398	Buenaventura	6,6%	Pradera	42
Palmira	774	Dagua	388	Ulloa	6,5%	Dagua	41
Total general	1.568	Total general	551	Total general	3,5%	Total general	56

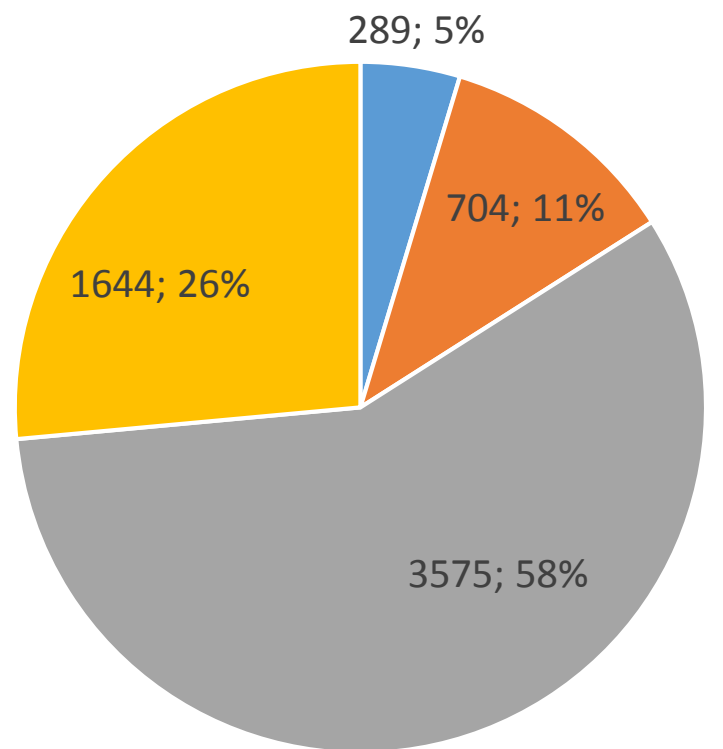
* BAJA FRECUENCIA DE CASOS

Comportamiento de las tasas de incidencia de casos confirmados vs tasas de mortalidad- Valle del Cauca, reporte INS octubre 14



MORTALIDAD RUAF ND – SIVIGILA – OCT. 15

DEFUNCIONES RUAF ND VS SIVIGILA



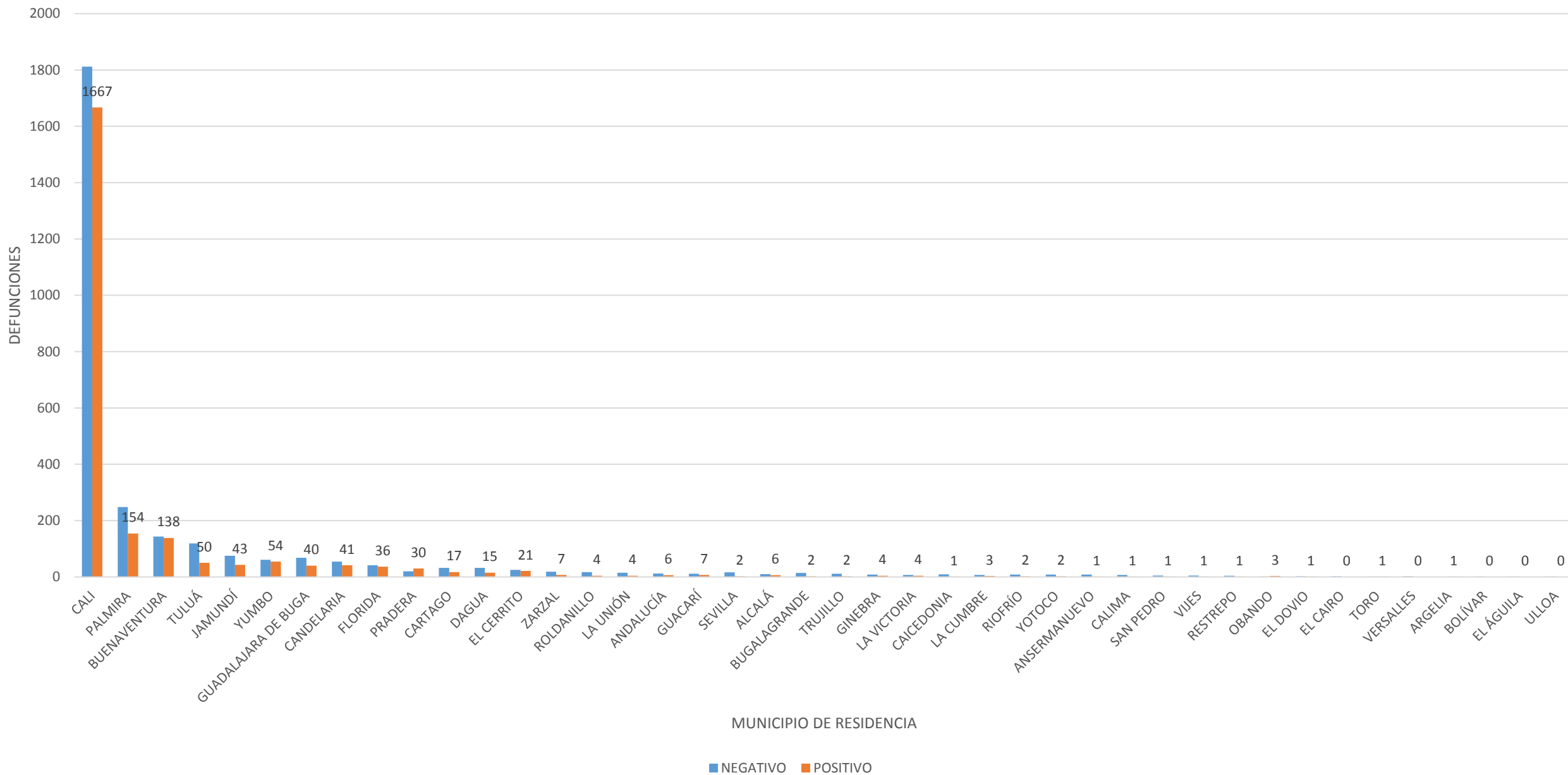
TOTAL
NOTIFICADOS
CRUZADOS
CONRUAF ND 6212

■ SIN CLASIFICAR ■ 345 ■ 346 ■ 348

MORTALIDAD RUAF ND – SIVIGILA – OCT. 15

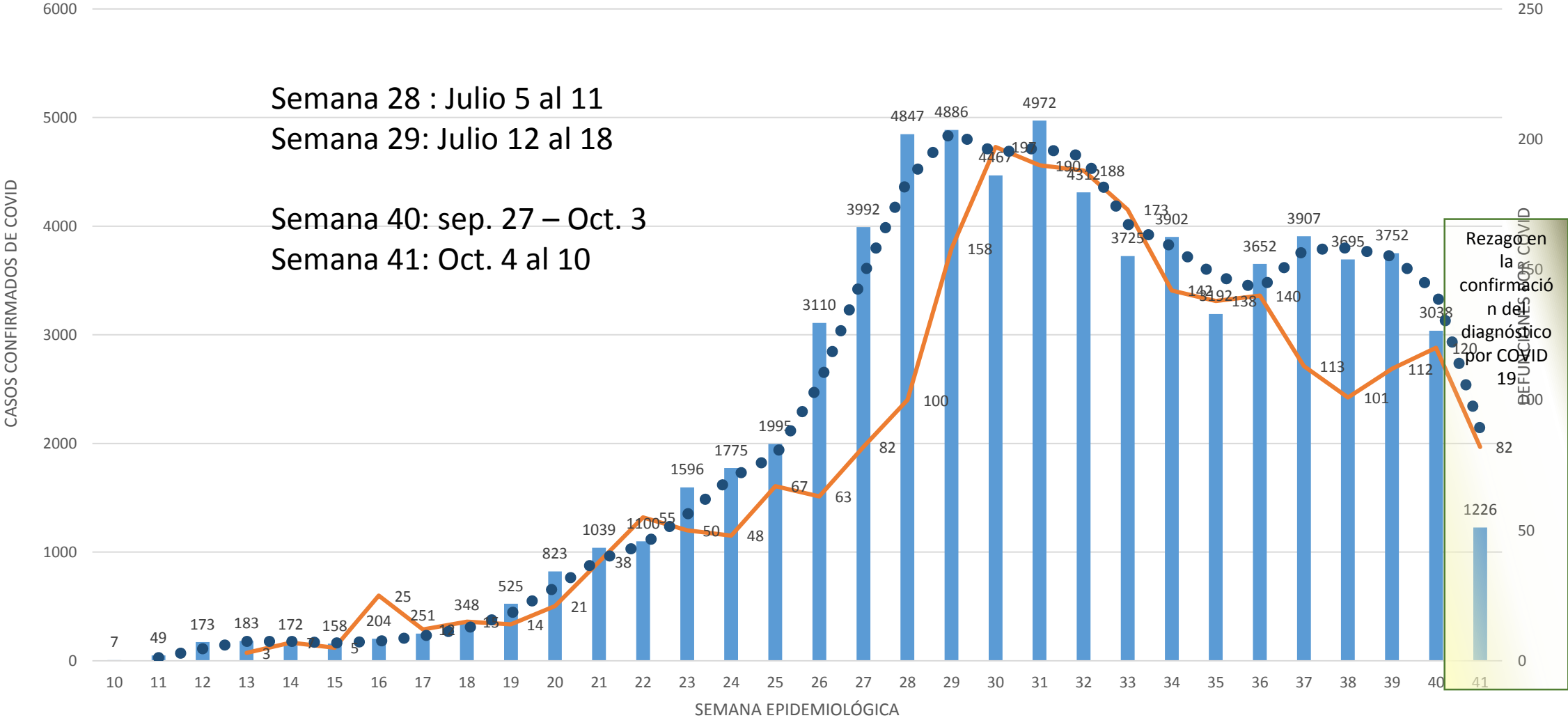
Dpto Residencia	Dpto Residencia	NEGATIVO	POSITIVO	Total	%
VALLE DEL CAUCA	VALLE DEL CAUCA	2941	2373	5314	95%
CAUCA	CAUCA	147	79	226	4%
NARIÑO	NARIÑO	12	2	14	0,25%
Sin Clasificar	Sin Clasificar	4	1	5	0,09%
RISARALDA	RISARALDA	3	1	4	0,07%
BOGOTÁ, D.C.	BOGOTÁ, D.C.	1	2	3	0,05%
CALDAS	CALDAS	2	0	2	0,04%
CHOCÓ	CHOCÓ	3	0	3	0,05%
CAQUETÁ	CAQUETÁ	1	0	1	0,02%
HUILA	HUILA	0	1	1	0,02%
PUTUMAYO	PUTUMAYO	1	1	2	0,04%
TOLIMA	TOLIMA	0	2	2	0,04%
AMAZONAS	AMAZONAS	1	0	1	0,02%
ANTIOQUIA	ANTIOQUIA	0	1	1	0,02%
ARAUCA	ARAUCA	1	0	1	0,02%
ATLÁNTICO	ATLÁNTICO	0	0	0	0,00%
CUNDINAMARCA	CUNDINAMARCA	1	0	1	0,02%
NORTE DE SANTANDER	NORTE DE SANTANDER	1	0	1	0,02%
QUINDÍO	QUINDÍO	1	0	1	0,02%
TOTAL	TOTAL	3120	2463	5583	100%

CASOS SOSPECHOS Y CONFIRMADOS COVID 19 SEGÚN MUNICIPIO DE RESIDENCIA, RUAF ND OCT 15 VS SIVIGILA

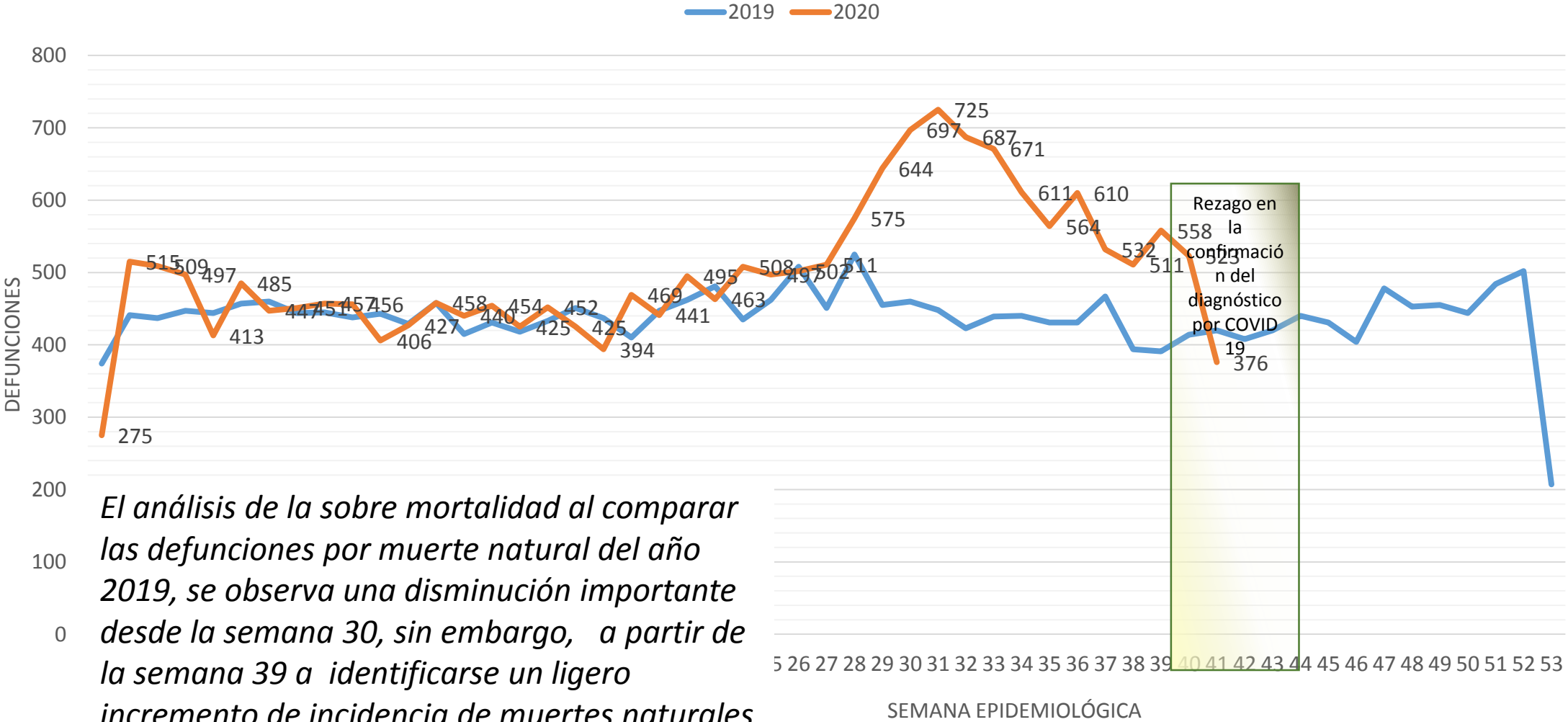


COMPORTAMIENTO DE LOS CASOS CONFIRMADOS Y DEFUNCIONES SEGÚN SEMANA
EPIDEMIOLÓGICA, VALLE, INS OCT. 14

COMPORTAMIENTO DE LOS CASOS CONFIRMADOS Y DEFUNCIONES SEGÚN SEMANA EPIDEMIOLÓGICA, VALLE, INS OCT. 14



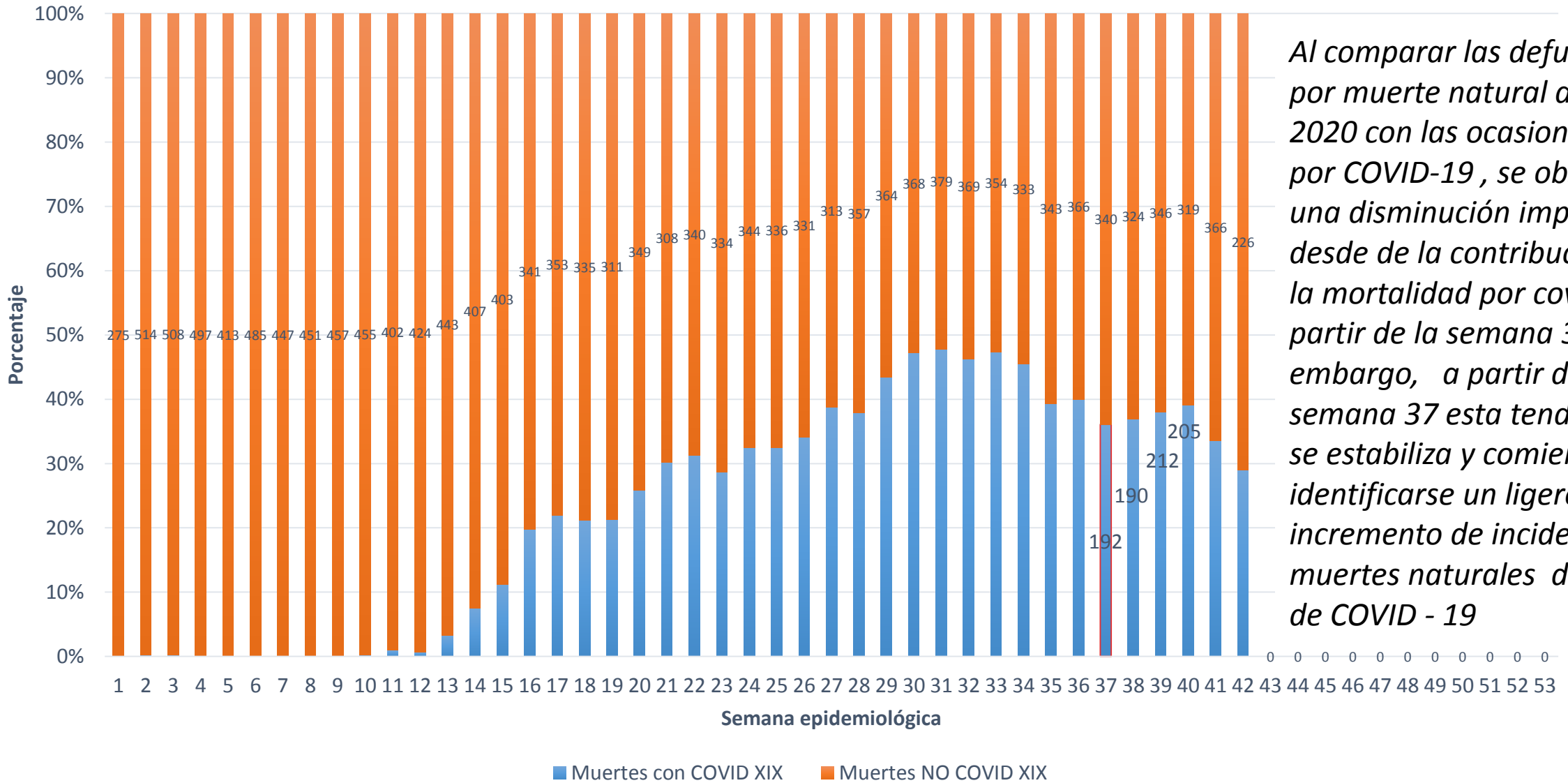
Comportamiento de las defunciones por muerte natural 2019 vs 2020



El análisis de la sobre mortalidad al comparar las defunciones por muerte natural del año 2019, se observa una disminución importante desde la semana 30, sin embargo, a partir de la semana 39 a identificarse un ligero incremento de incidencia de muertes naturales diarias,

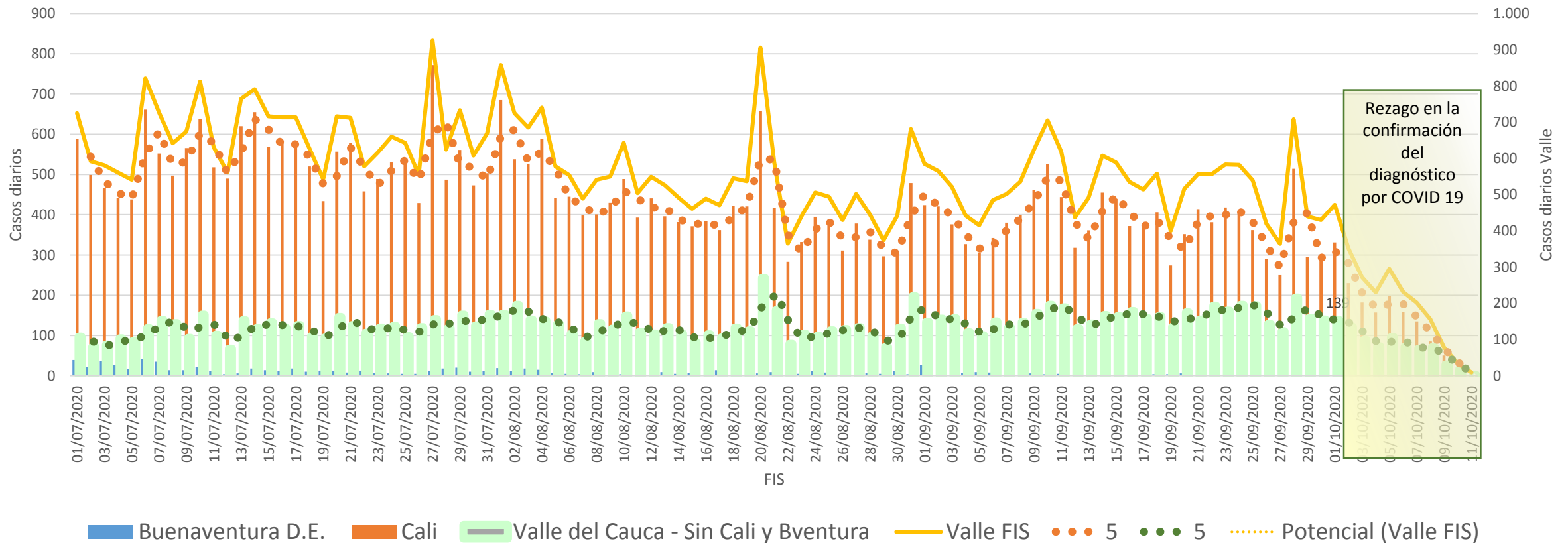
Rezago en la confirmación del diagnóstico por COVID

Comparativo defunciones por Covid 19 VS Muertes naturales, Valle del Cauca, 2020



Al comparar las defunciones por muerte natural del año 2020 con las ocasionadas por COVID-19, se observa una disminución importante desde de la contribución en la mortalidad por covid 19 a partir de la semana 30, sin embargo, a partir de la semana 37 esta tendencia se estabiliza y comienza a identificarse un ligero incremento de incidencia de muertes naturales diarias de COVID - 19

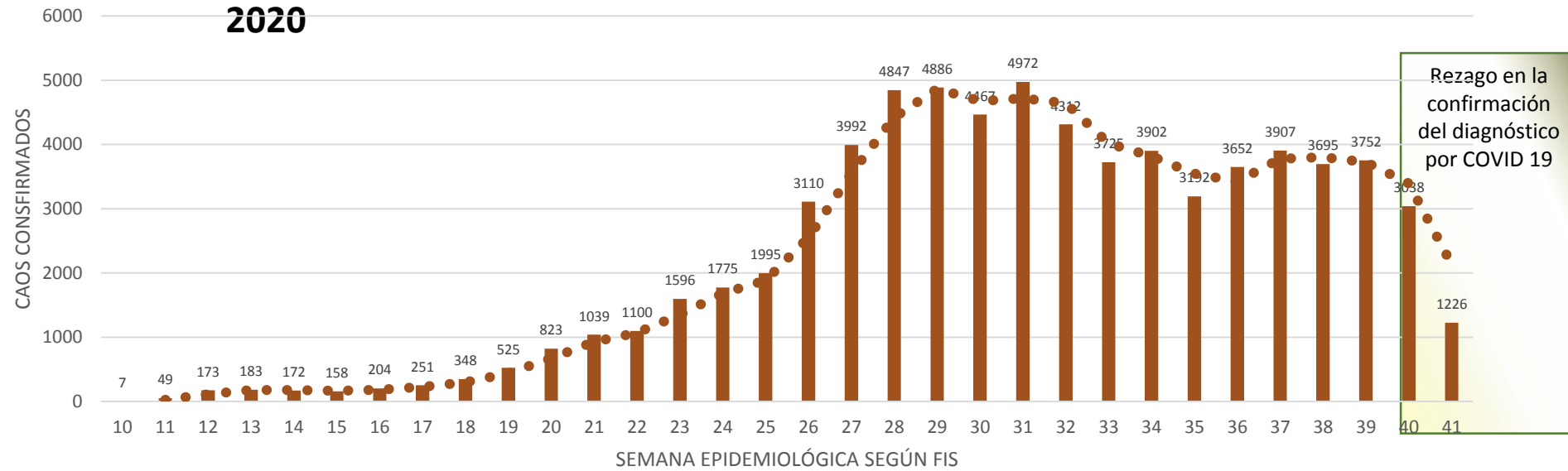
CASOS CONFIRMADOS DE COVID 19 SEGÚN FIS - VALLE DEL CAUCA (CON DISTRITOS) INS OCTUBRE 8 DE 2020



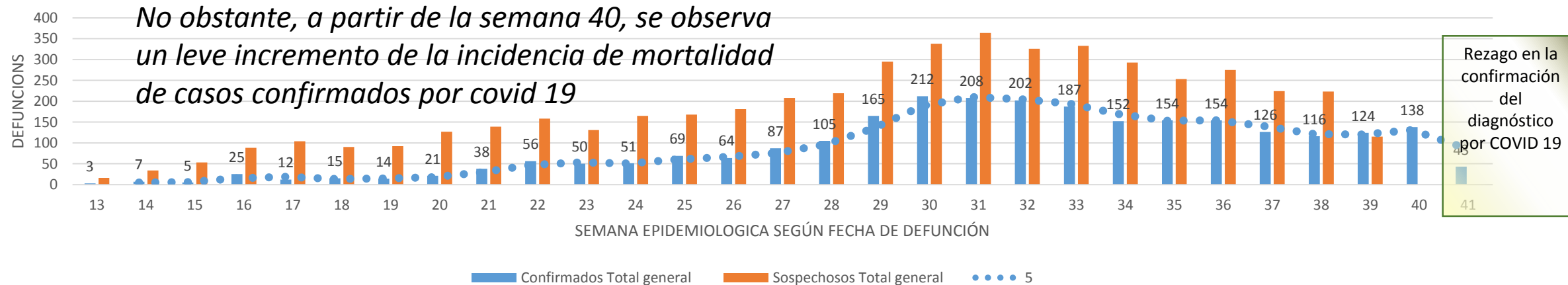
La incidencia según fecha de inicio de síntomas con los datos actualizados al 14 de octubre presenta un comportamiento con algunos picos, pero al promediar por 5 períodos anteriores a la fecha, se observa que fluctúa alrededor de los 500. En la última semana de septiembre se observa una ligera tendencia al aumento de casos. Los datos de incidencia de COVID 19 de la franja sombreada están afectados por el rezago en la confirmación tardía del diagnóstico por parte del INS

CASOS CONFIRMADOS DE COVID 19 SEGÚN FECHA DE INICIO DE SÍNTOMAS FIS – VALLE DEL CAUCA (CON DISTRITOS) INS OCTUBRE 8 DE 2020

El análisis por semana epidemiológica no permite identificar un incremento a partir de la semana 35

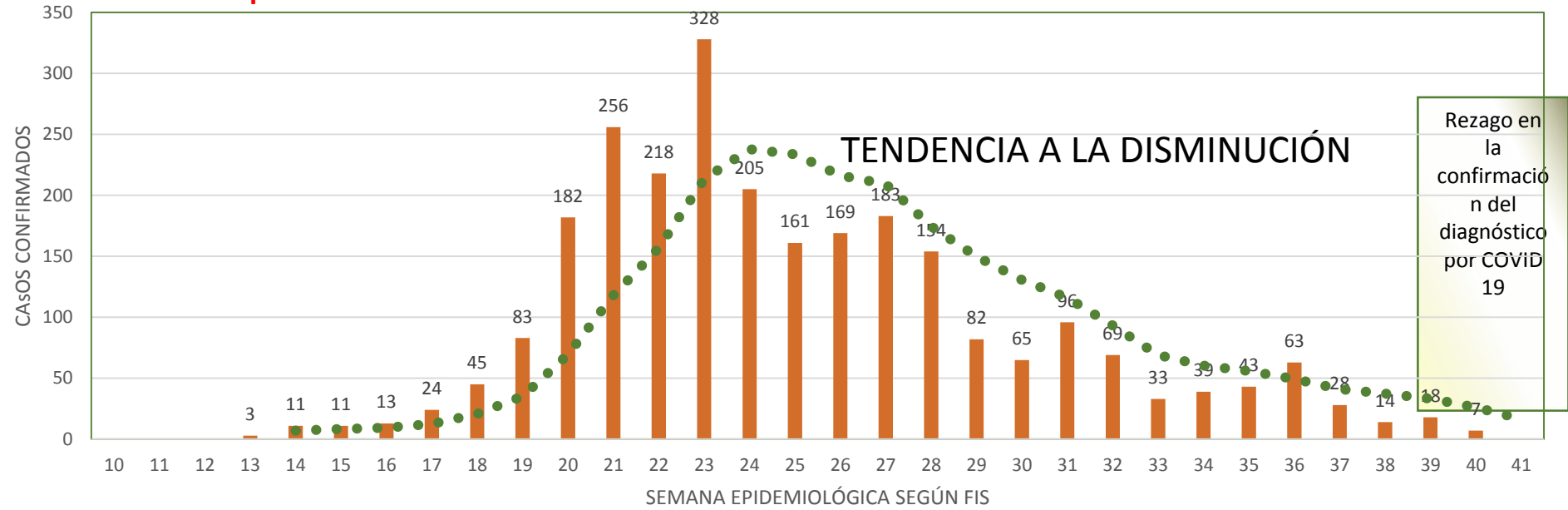


DEFUNCIONES CONFIRMADAS POR COVID (BARRA AZUL) Y SOSPECHOSAS MÁS CONFIRMADAS POR COVID (LINEA NARANJA) - VALLE DEL CAUCA

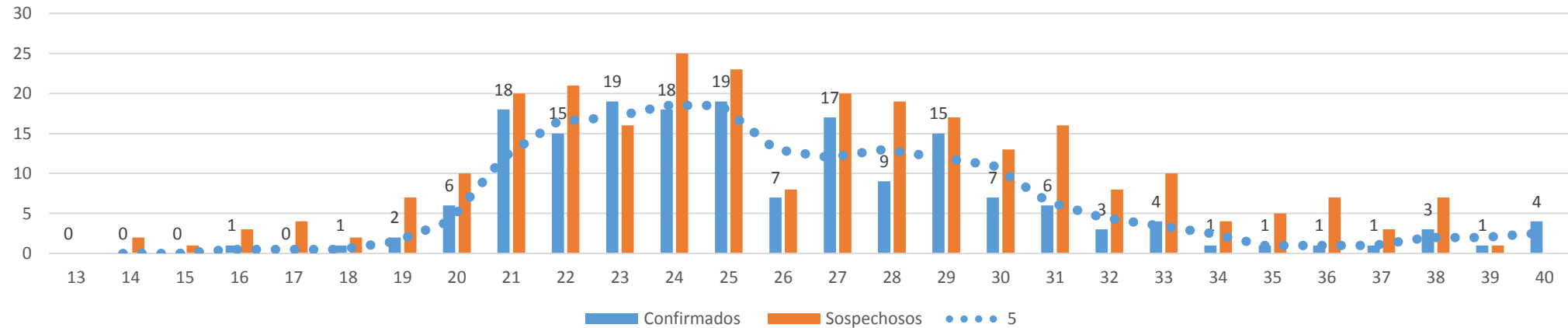


COMPORTAMIENTO DE LOS CASOS CONFIRMADOS Y DEFUNCIONES SEGÚN SEMANA
EPIDEMIOLÓGICA, DISTRITOS Y MUNICIPIOS CON MAYOR INCIDENCIA, INS OCT. 14

BUENAVENTURA : Casos confirmados por Fecha de Inicio de Síntomas FIS

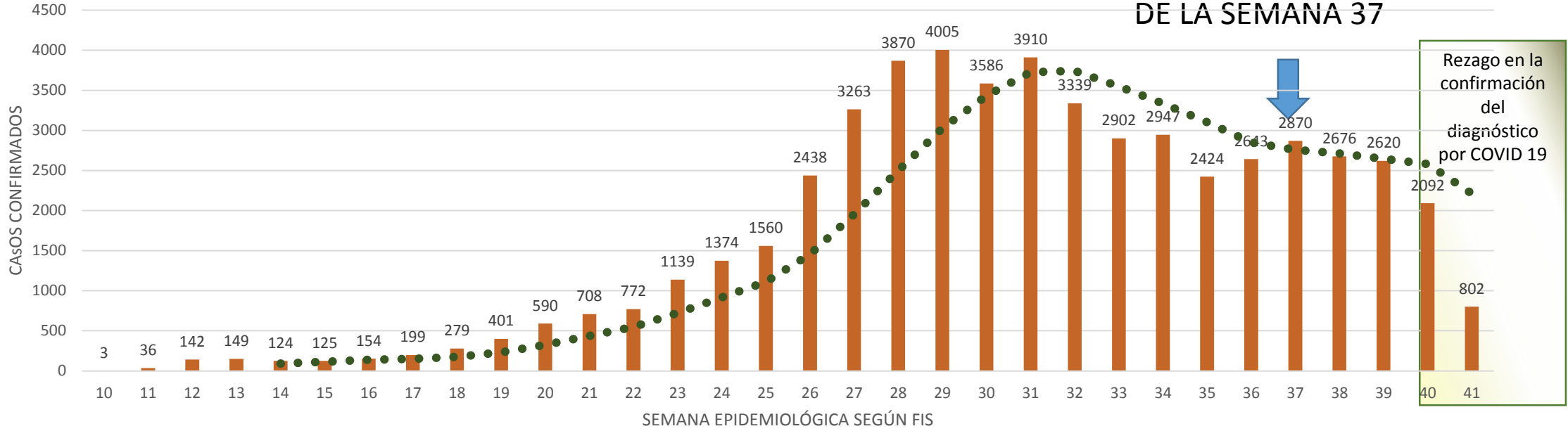


DEFUNCIONES CONFIRMADAS POR COVID (BARRA AZUL) Y SOSPECHOSAS MÁS CONFIRMADAS POR COVID (LINEA NARANJA) - BUENAVENTURA

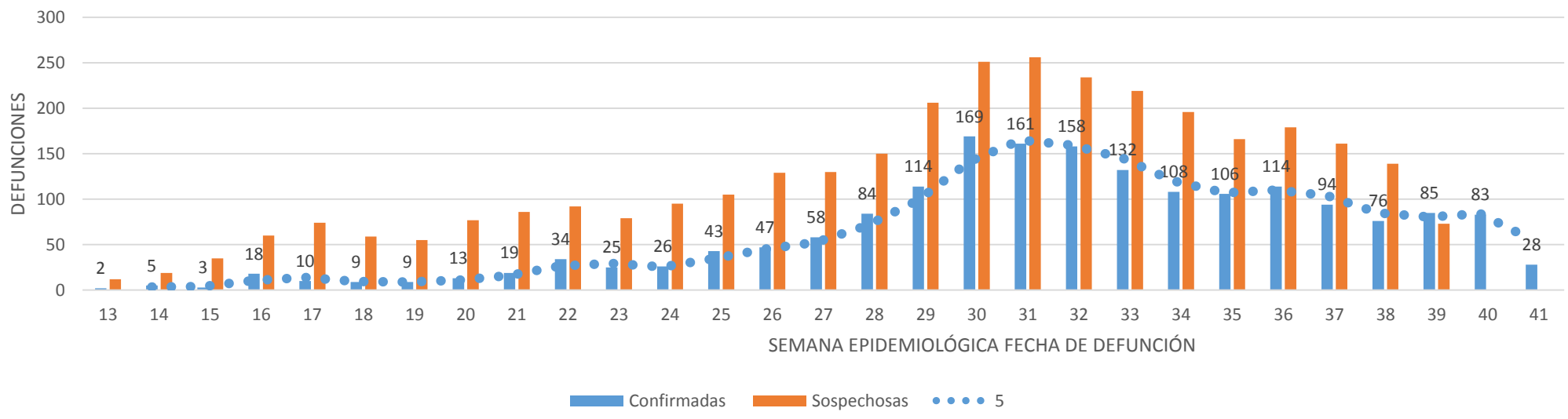


CALI: Casos confirmados de casos de COVID 19 por Fecha de Inicio de Síntomas FIS

TENDENCIA A LA DISMINUCION A PARTIR DE LA SEMANA 37



DEFUNCIONES CONFIRMADAS POR COVID (BARRA AZUL) Y SOSPECHOSAS MÁS CONFIRMADAS POR COVID (LINEA NARANJA) CALI



Seleccione un rango de fechas

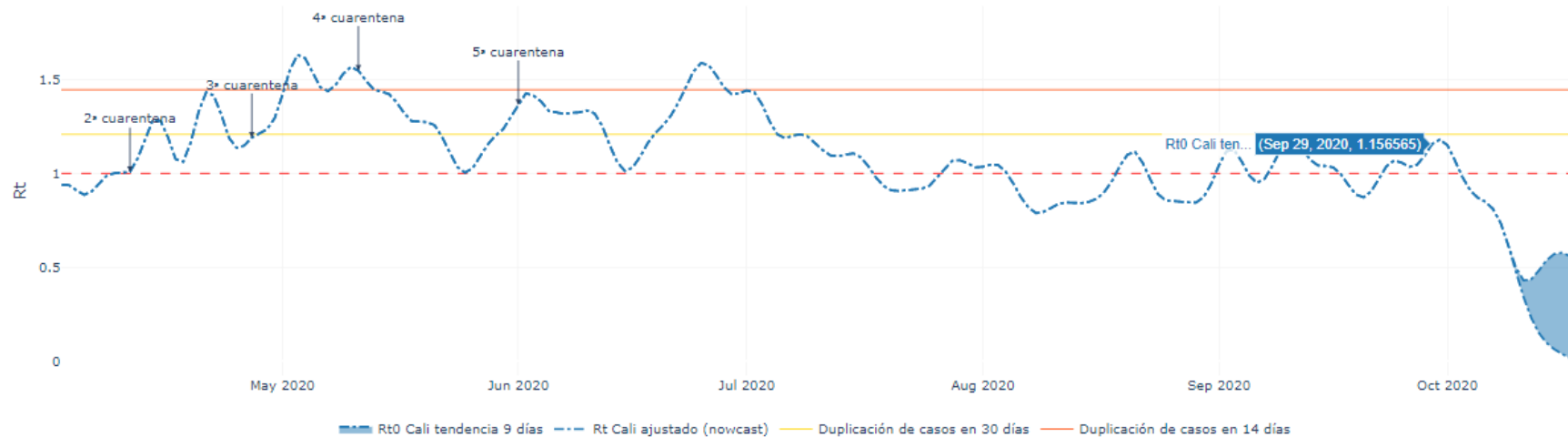
01-Apr-2020 → 17-Oct-2020

Filtro por departamentos

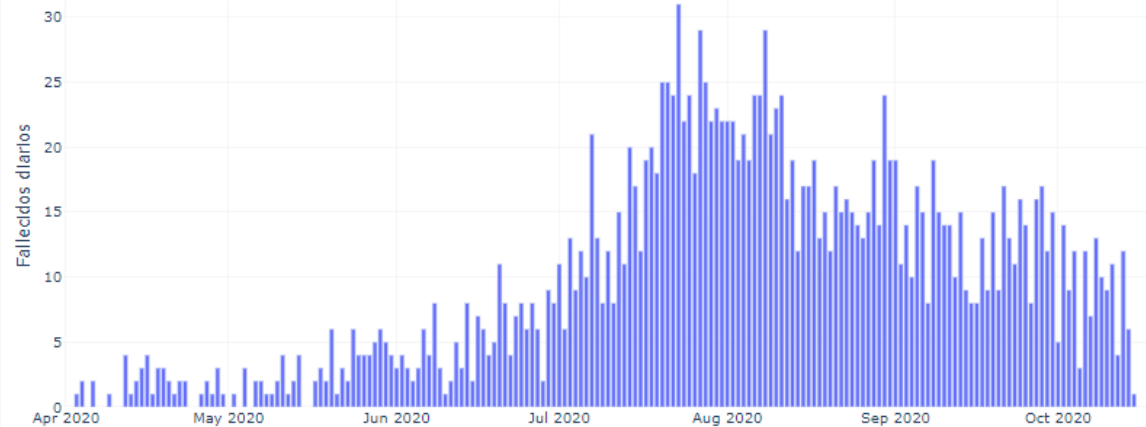
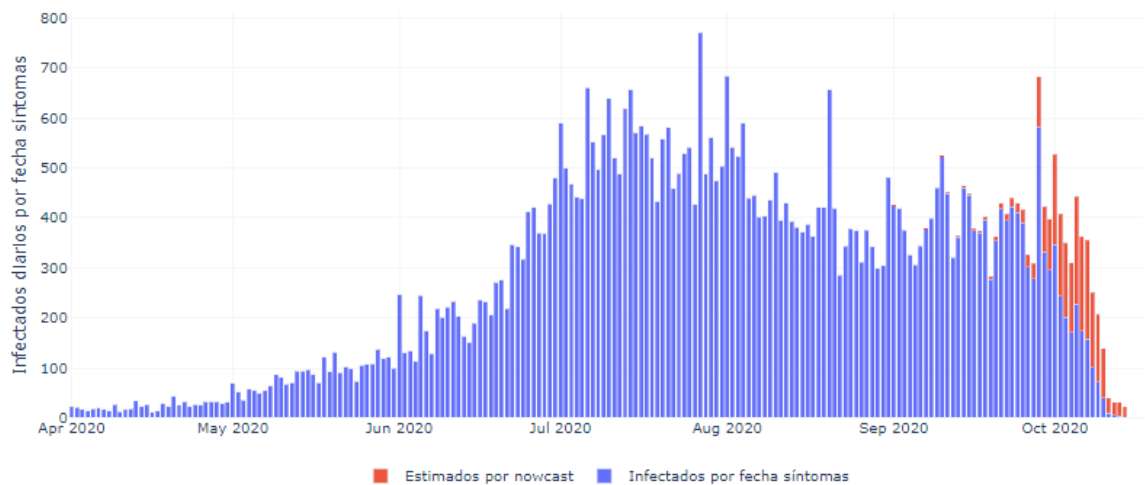
Buscar departamento o D. E.

Filtro por ciudades

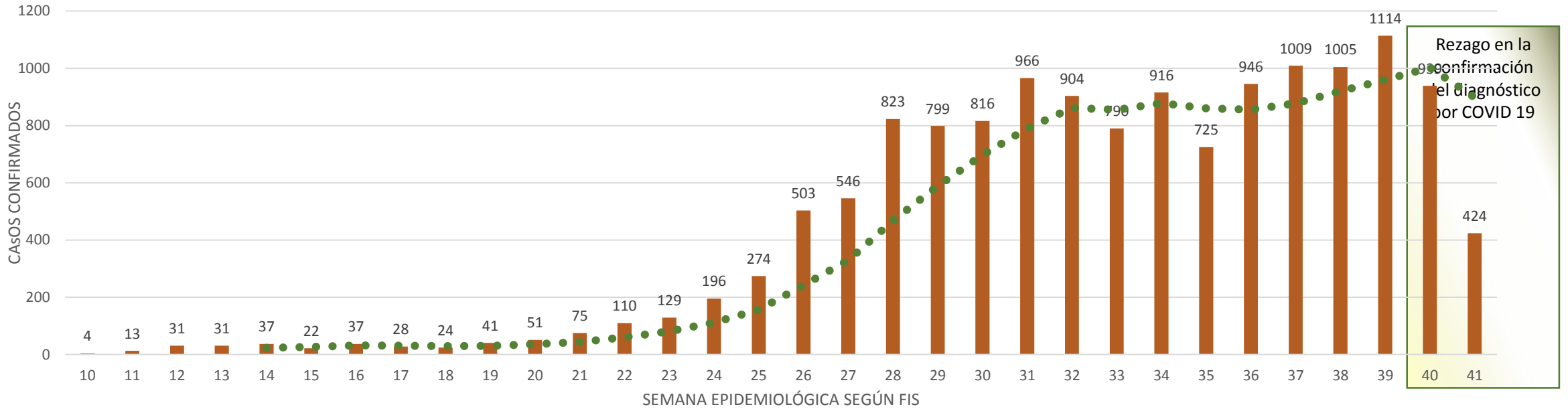
x Cali | x



IMPORTANTE: El reporte de infectados presenta un tiempo medio de retraso de 12.0 días, por lo que la interpretación de los valores de Rt para los últimos 15 días debe ser hecha con precaución.

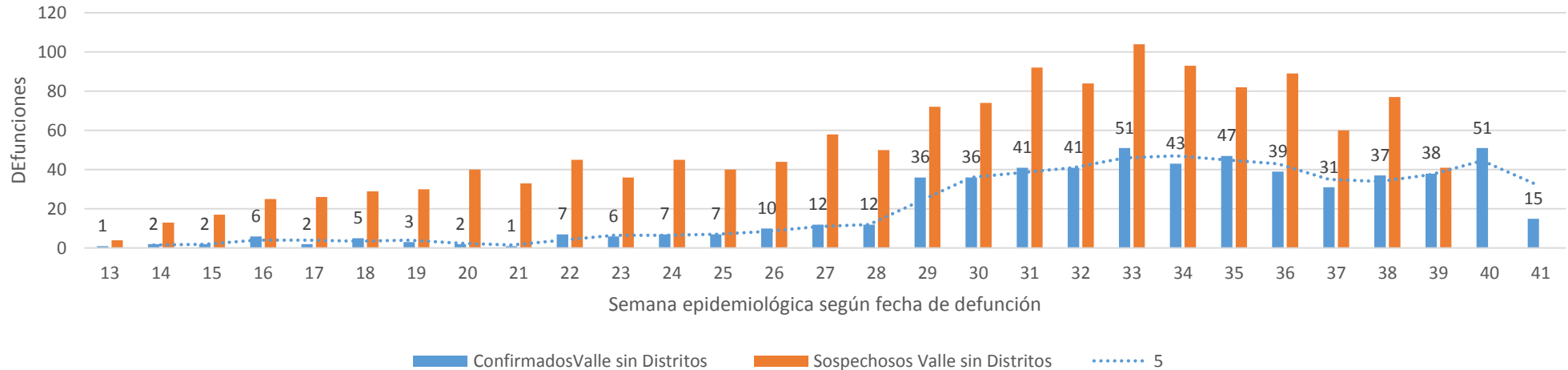


VALLE DEL CAUCA (SIN DISTRITOS)



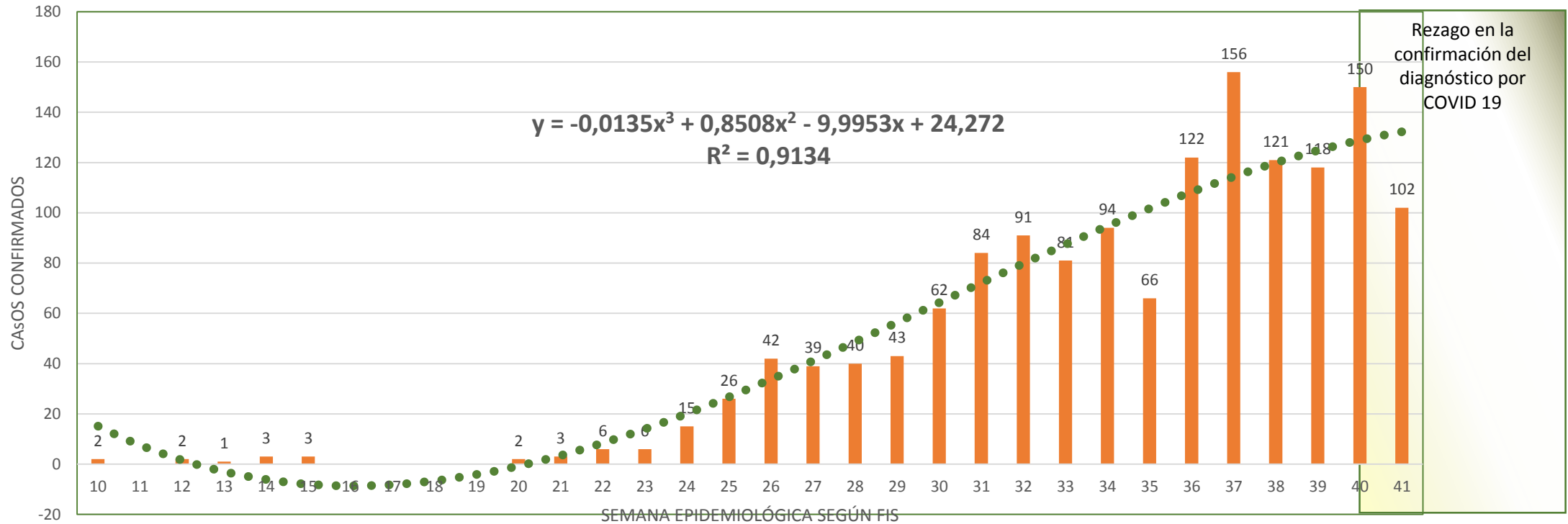
TENDENCIA LIGERAMENTE A CRECER

DEFUNCIONES CONFIRMADAS POR COVID (BARRA AZUL) Y SOSPECHOSAS MÁS CONFIRMADAS POR COVID (LINEA NARANJA) - VALLE SIN DISTRITOS

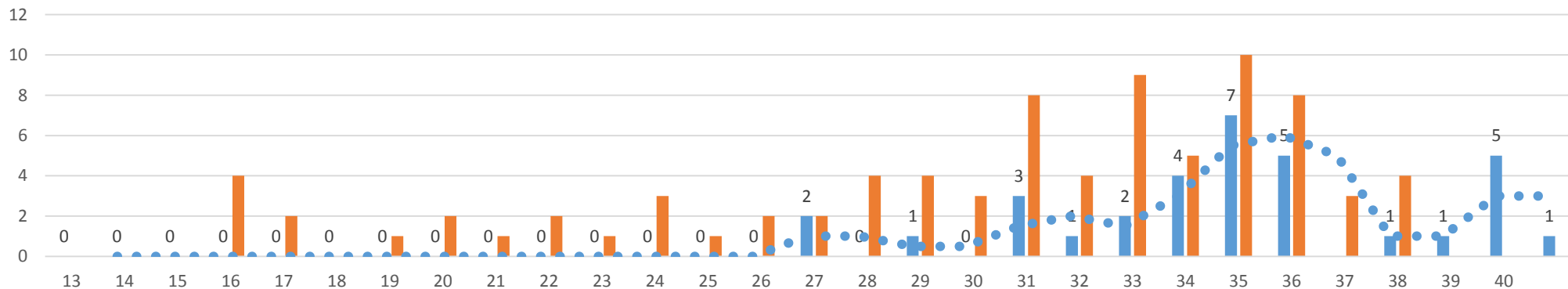


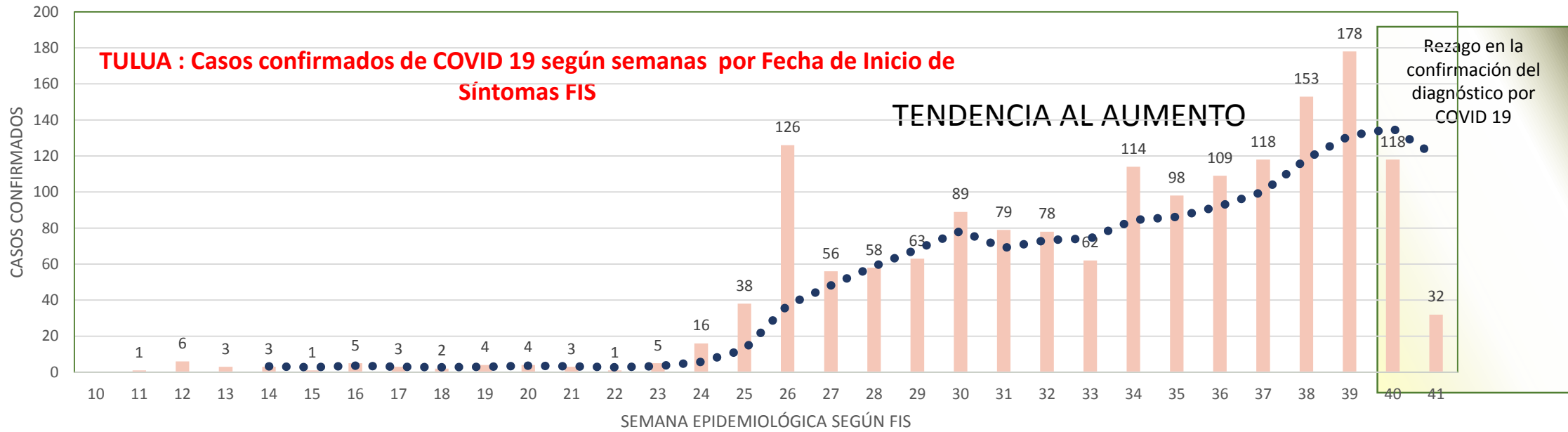
BUGA: Casos confirmados de COVID 19 por Fecha de Inicio de Síntomas FIS

TENDENCIA AL AUMENTO

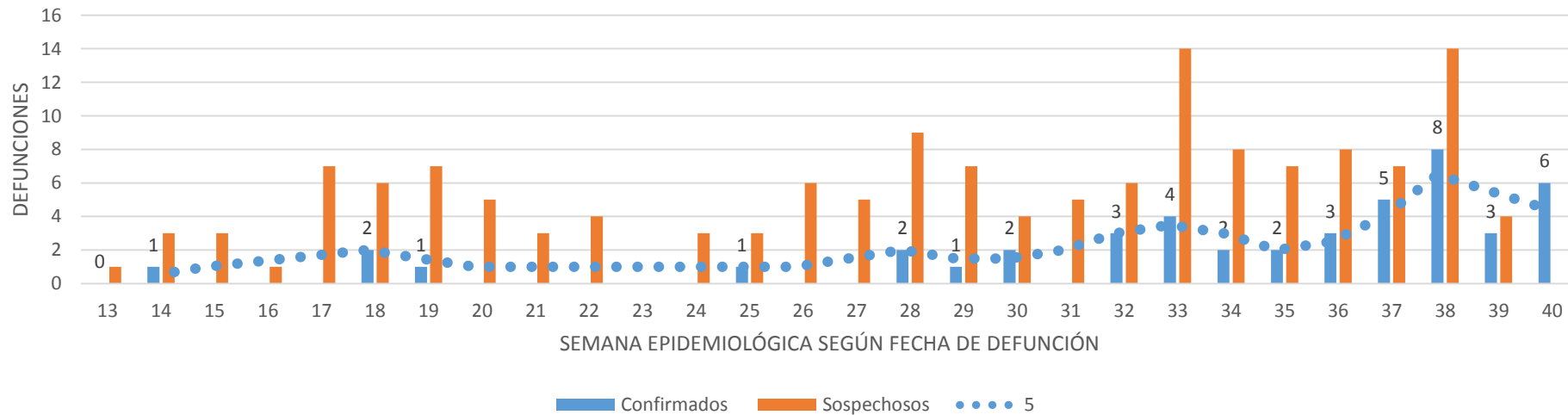


DEFUNCIONES CONFIRMADAS POR COVID (BARRA AZUL) Y SOSPECHOS MÁS CONFIRMADAS POR COVID (LINEA NARANJA) **BUGA**

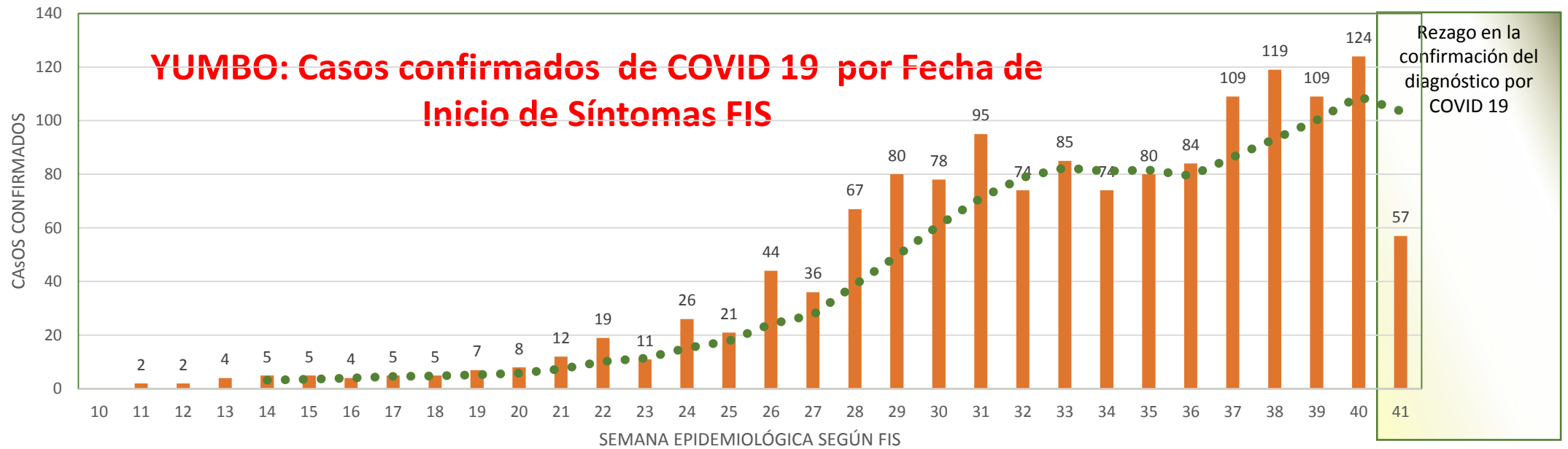




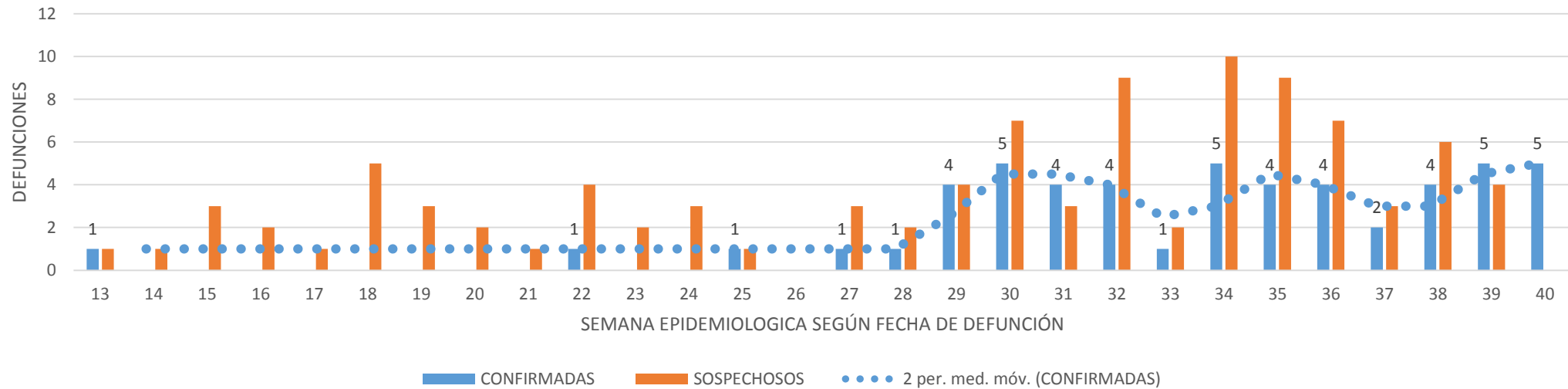
DEFUNCIONES CONFIRMADAS POR COVID (BARRA AZUL) Y SOSCHOSOS MÁS CONFIRMADAS POR COVID (LINEA NARANJA) - TULUA



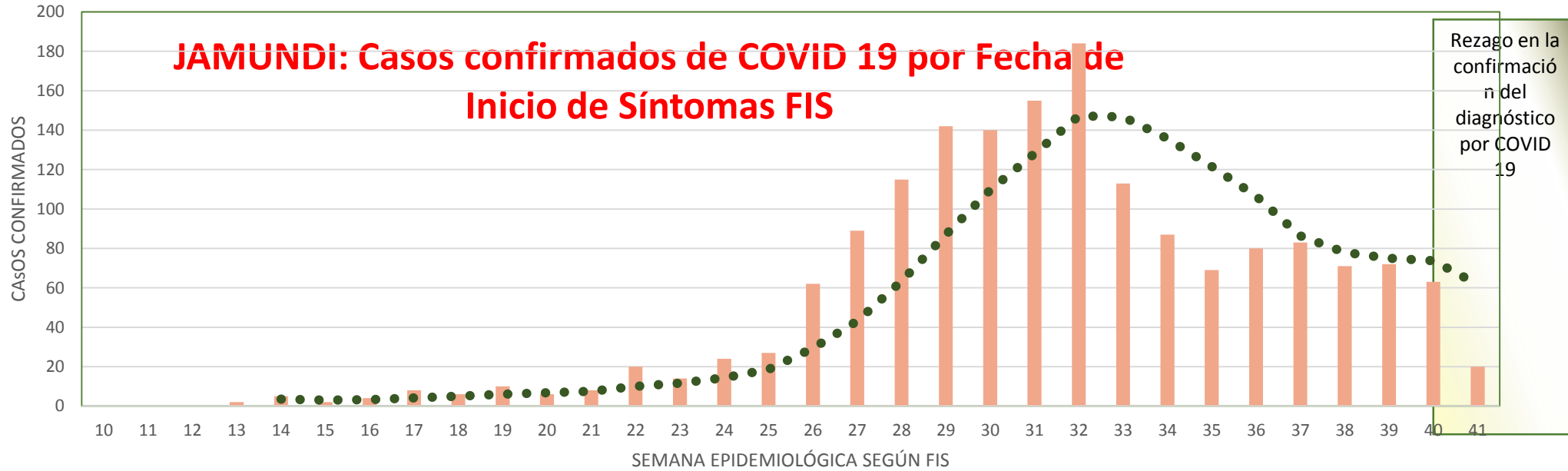
TENDENCIA AL AUMENTO



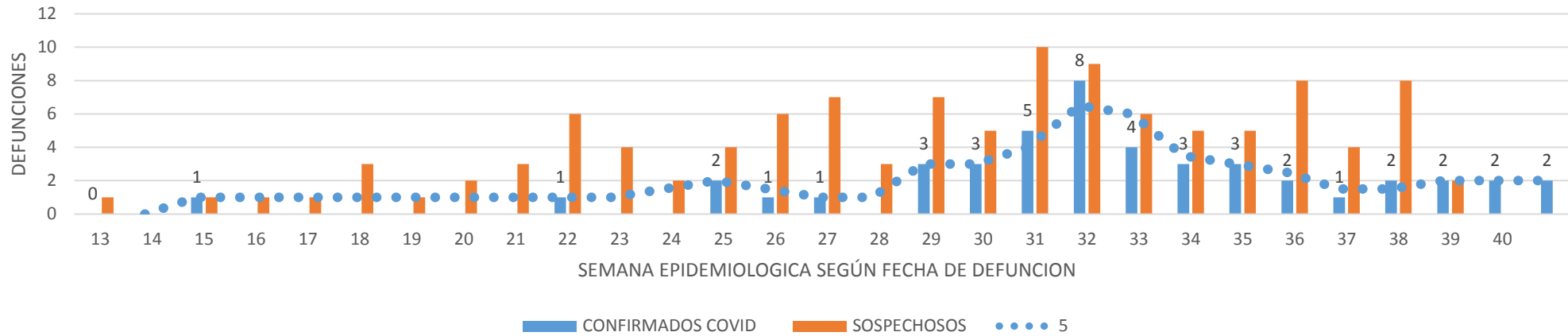
DEFUNCIONES CONFIRMADAS POR COVID (BARRA AZUL) Y SOSPECHOSAS MÁS CONFIRMADAS POR COVID (LINEA NARANJA) - YUMBO



TENDENCIA A LA DISMINUCIÓN A PARTIR DE LA SEMANA 37

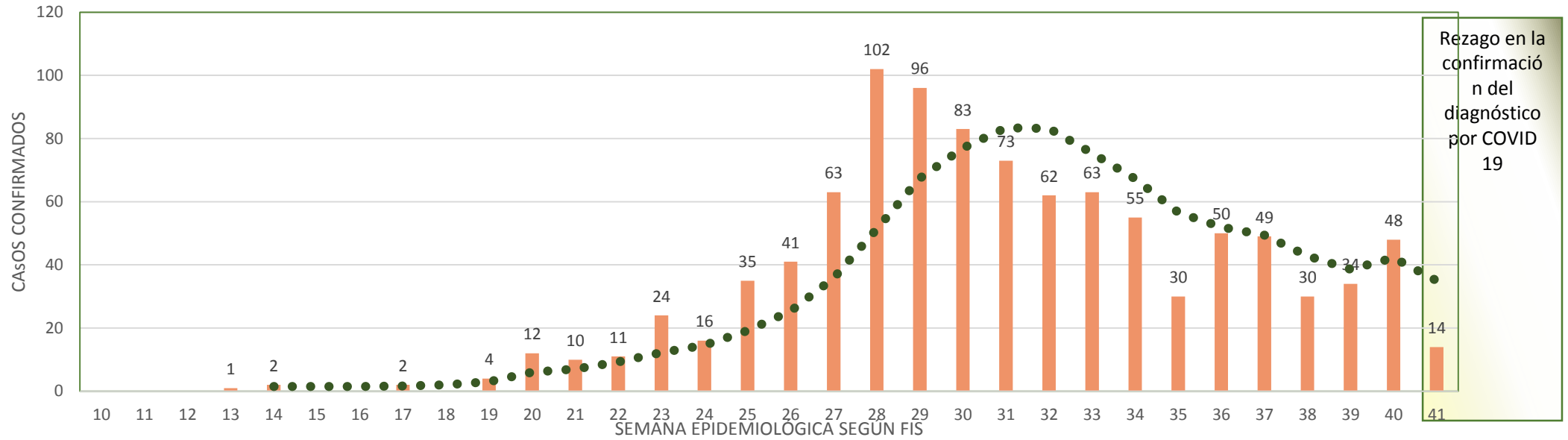


DEFUNCIONES CONFIRMADAS POR COVID (BARRA AZUL) Y SOSPECHOSAS MÁS CONFIRMADAS POR COVID (LINEA NARANJA) - JAMUNDI

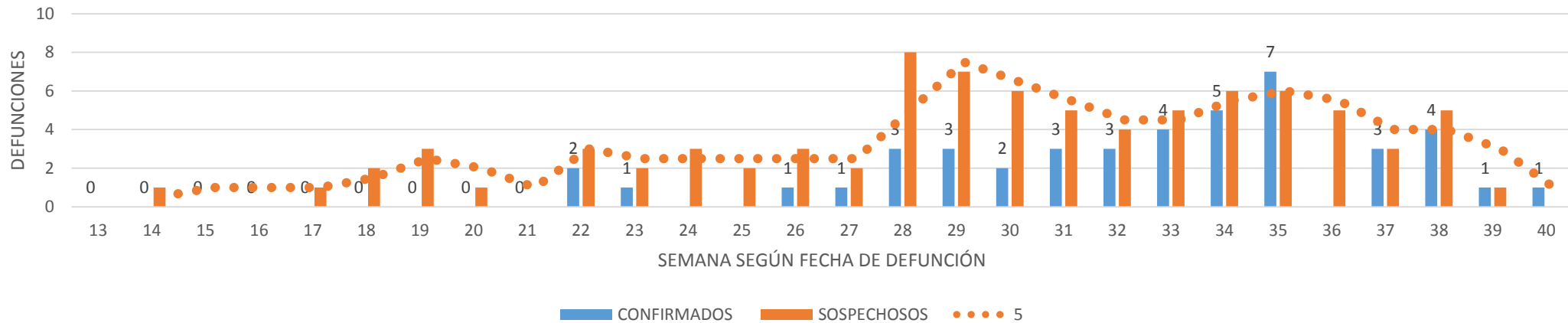


CANDELARIA: Casos confirmados de COVID 19 por Fecha de Inicio de Síntomas FIS

TENDENCIA A LA DISMINUCIÓN



DEFUNCIONES CONFIRMADAS POR COVID (BARRA AZUL) Y SOSCHOSOS MÁS CONFIRMADAS POR COVID (LINEA NARANJA) CANDELARIA



Helmer Zapata

Profesional Especializado

Oficina asesora de Planeación

Secretaría Departamental de Salud

hzapata@valledelcauca.gov.co