

Covid-19

Secretaría de Salud

Actualización 22 abril de 2020



GOBERNACIÓN
VALLE DEL CAUCA



Fuente: DLS Municipios

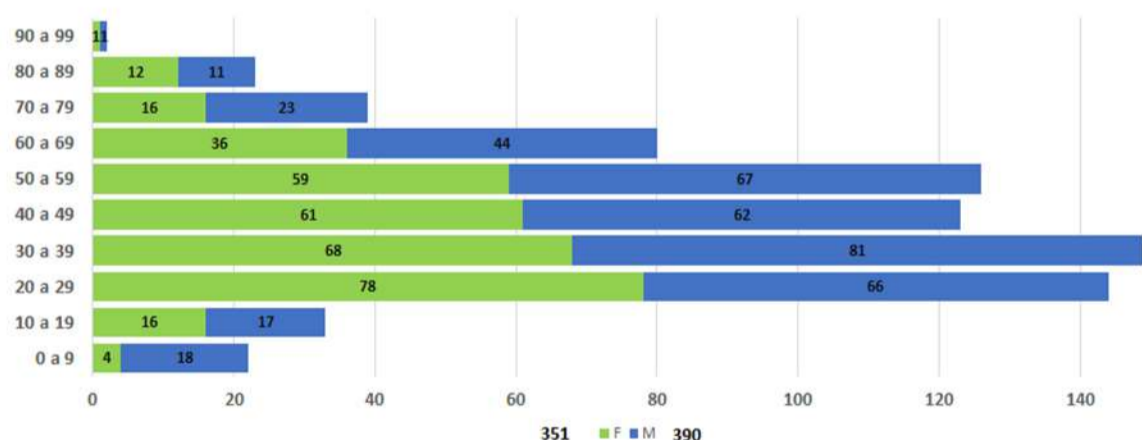


Valle del Cauca

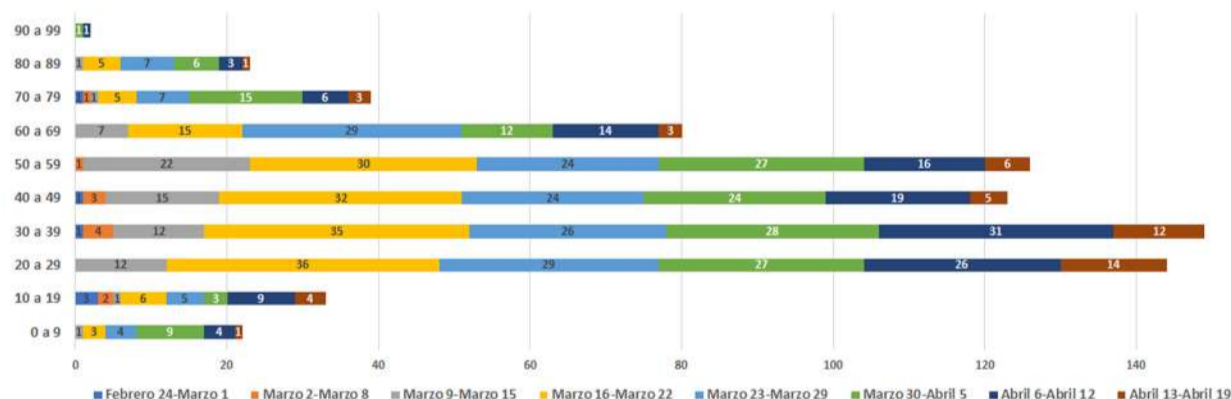
Distribución de Casos por Municipio de Residencia

Nombre Municipio	Nº de Casos	Tasa x 100.000 hab	Proporción (%)
Cali	561	24,90	75,71
Palmira	44	12,42	5,94
Yumbo	25	22,71	3,37
Buenaventura	15	4,87	2,02
Tuluá	15	6,86	2,02
El Cerrito	13	22,75	1,75
Cartago	11	8,01	1,48
Buga	9	6,98	1,21
Jamundí	9	5,38	1,21
Florida	8	13,80	1,08
Candelaria	6	6,37	0,81
Calima	4	21,90	0,54
El Dovio	4	46,43	0,54
Guacarí	3	8,93	0,40
San Pedro	3	17,44	0,40
Trujillo	2	10,54	0,27
Ansermanuevo	1	5,78	0,13
Bugalagrande	1	4,09	0,13
Dagua	1	2,04	0,13
Ginebra	1	4,40	0,13
La Cumbre	1	6,06	0,13
La Unión	1	2,90	0,13
Ulloa	1	18,30	0,13
Vijes	1	7,76	0,13
Yotoco	1	6,17	0,13
Valle del Cauca	741	16,35	100

Distribución por Grupos de Edad y Sexo

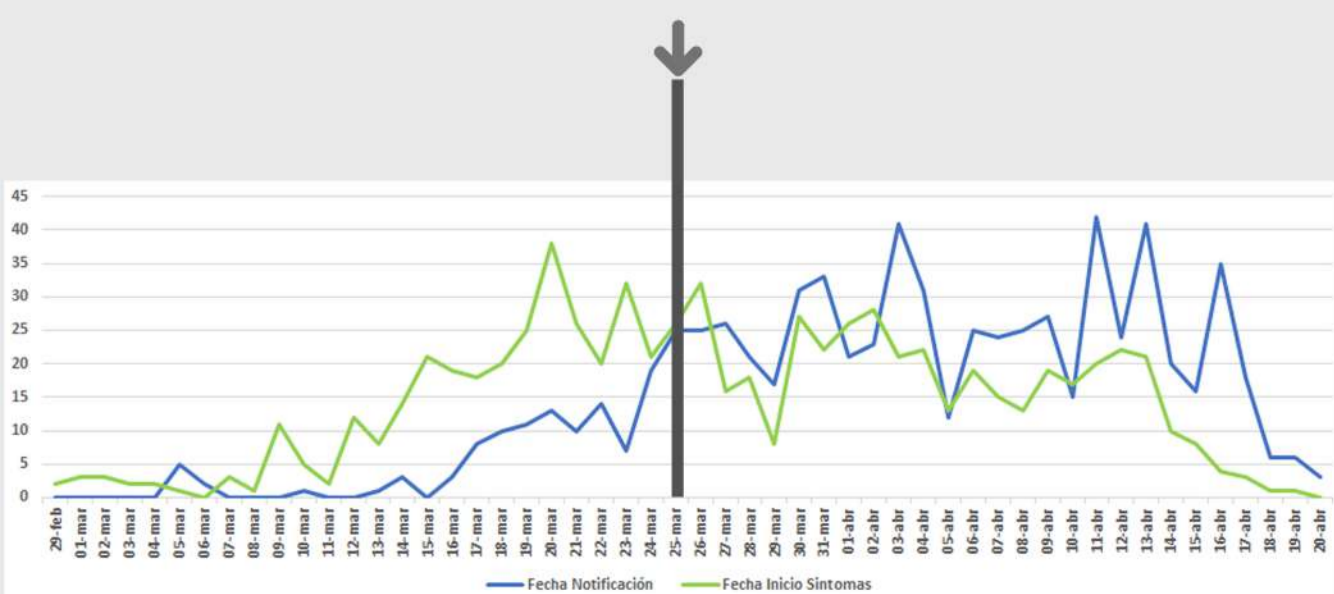


Incremento Semanal de Casos Positivos por Rangos de Edad



Distribución de casos por Fecha de Inicio de Síntomas y Fecha de Notificación

Inicio de la cuarentena Nacional



Análisis de Mortalidad

Sexo	No. de Casos	Municipio	No. de Casos
Femenino	14	Cali	33
Masculino	31	Palmira	4
Grupos de Edad			
30 a 39	2	Buenaventura	1
40 a 49	2	El Cerrito	1
50 a 59	9	El Dovio	1
60 a 69	17	Florida	1
70 a 79	8	Ginebra	1
80 a 89	7	Jamundí	1
Total	45	Tuluá	1
		Yumbo	1
		Total	45

Covid-19

Secretaría de Salud

Actualización 22 abril de 2020



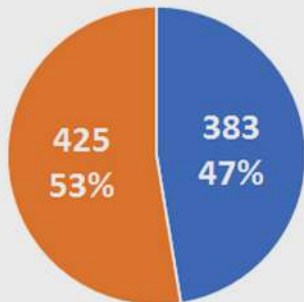
GESTIÓN



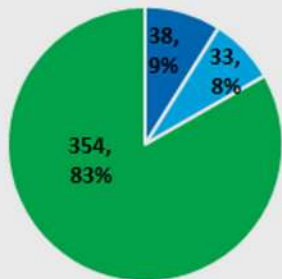
Disponibilidad de camas de UCI en el Departamento

Camas UCI disponibles en el Departamento: 808

N: 808 camas habilitadas



N: 425 camas disponibles para Covid-19



- Camas UCI ocupadas por casos con firmados
- Camas UCI ocupadas por casos probables
- Total de camas disponibles para Covid-19



Atención a la comunidad



Llamadas contestadas: 14.200
Casos probables: 295 (2,07%)



Chat virtual: 1.726



Correos contestados: 1.454